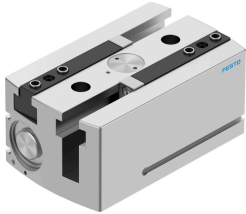


Garras paralelas HGPL-40-60-A-B

Cód. do item: 3361489

FESTO



Ficha técnica

Característica	Valor
Tamanho	40
Curso por mordente	60 mm
Máx. precisão de troca	0.2 mm
Folga máx. ângulo mordanças ax, ay	0.2 deg
Folga máx. da mordança Sz	0.05 mm
Simetria de rotação	0.2 mm
Repetibilidade garra	0.03 mm
Número de mordanças	2
Tipo de acionamento	Pneumático
Posição de instalação	Indiferente
Funcionamento	de dupla ação
Função de garra	Paralelo
Fixação de segurança no fechamento	sem
Estrutura	Êmbolos gêmeos Guia Válvula de comporta de êmbolo Formato em T Cremalheira/pinhão
Detecção de posição	para o sensor de proximidade
Abrir a força total de fixação a 6 bar	1038 N
Força de fixação no fechamento a 6 bar por castanha	1216 N
Pressão operacional	3 bar...8 bar
Frequência de trabalho máx. garra	1 Hz
Tempo de abertura mínimo a 6 bar	430 ms
Tempo de fechamento mín. a 6 bar	430 ms
Massa máx. por haste da garra externa	420 g
Meio de operação	Ar comprimido conforme ISO 8573-1:2010 [7:4:4]
Observação sobre o meio de operação/controlado	Admite operação com ar lubrificado (uso obrigatório de ar lubrificado na operação posterior)
Classe de resistência à corrosão KBK	2 - resistência moderada à corrosão
Conformidade LABS	VDMA24364-B1/B2-L
Temperatura ambiente	5 °C...60 °C
Abrir força de pega por mordança a 6 bar	519 N

Característica	Valor
Força de fechamento por mordaza a 6 bar	608 N
Momento de inércia	118.3 kgcm ²
Força máx. em mordazas Fz estática	2500 N
Torque máx. em mordazas Mx estático	125 Nm
Torque máx. Mz estático nas mordazas My	80 Nm
Torque máx. Mz estático nas mordazas	100 Nm
Intervalo de relubrificação dos elementos de guia	5 MioCyc
Peso do produto	4165 g
Tipo de fixação	com rosca fêmea e bucha de centragem com orifício de passagem e bucha de centragem
Conexão pneumática	M5
Indicação sobre os materiais	Conformidade RoHS
Material corpo	Liga de alumínio forjado, anodizado liso
Material mordazas	Aço, temperado