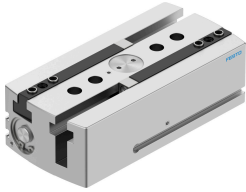


# Garras paralelas HGPL-25-60-A-B

Cód. do item: 3361485

FESTO



## Ficha técnica

| Característica                                      | Valor   |
|---|---|
| Tamanho   | 25  |
| Curso por mordente                                  | 60 mm   |
| Máx. precisão de troca                              | 0.2 mm  |
| Folga máx. ângulo mordanças ax, ay                  | 0.2 deg   |
| Folga máx. da mordança Sz                           | 0.05 mm   |
| Simetria de rotação                                 | 0.2 mm  |
| Repetibilidade garra                                | 0.03 mm   |
| Número de mordanças                                 | 2   |
| Tipo de acionamento                                 | Pneumático  |
| Posição de instalação                               | Indiferente   |
| Funcionamento                                       | de dupla ação   |
| Função de garra                                     | Paralelo  |
| Fixação de segurança no fechamento                  | sem   |
| Estrutura   | Êmbolos gêmeos<br>Guia<br>Válvula de comporta de êmbolo<br>Formato em T<br>Cremalheira/pinhão |
| Detecção de posição                                 | para o sensor de proximidade  |
| Abrir a força total de fixação a 6 bar              | 412 N   |
| Força de fixação no fechamento a 6 bar por castanha | 512 N   |
| Pressão operacional                                 | 3 bar...8 bar   |
| Frequência de trabalho máx. garra                   | 1 Hz  |
| Tempo de abertura mínimo a 6 bar                    | 370 ms  |
| Tempo de fechamento mín. a 6 bar                    | 370 ms  |
| Massa máx. por haste da garra externa               | 250 g   |
| Meio de operação                                    | Ar comprimido conforme ISO 8573-1:2010 [7:4:4]  |
| Observação sobre o meio de operação/controlado      | Admite operação com ar lubrificado (uso obrigatório de ar lubrificado na operação posterior)  |
| Classe de resistência à corrosão KBK                | 2 - resistência moderada à corrosão   |
| Conformidade LABS                                   | VDMA24364-B1/B2-L   |
| Temperatura ambiente                                | 5 °C...60 °C  |
| Abrir força de pega por mordança a 6 bar            | 206 N   |

| <b>Característica</b>                             | <b>Valor</b>  |
|---|---|
| Força de fechamento por mordaza a 6 bar           | 256 N   |
| Momento de inércia                                | 39.95 kgcm <sup>2</sup>   |
| Força máx. em mordazas Fz estática                | 1500 N  |
| Torque máx. em mordazas Mx estático               | 100 Nm  |
| Torque máx. Mz estático nas mordazas My           | 60 Nm   |
| Torque máx. Mz estático nas mordazas              | 70 Nm   |
| Intervalo de relubrificação dos elementos de guia | 5 MioCyc  |
| Peso do produto                                   | 1780 g  |
| Tipo de fixação                                   | com rosca fêmea e bucha de centragem<br>com orifício de passagem e bucha de centragem |
| Conexão pneumática                                | M5  |
| Indicação sobre os materiais                      | Conformidade RoHS   |
| Material corpo                                    | Liga de alumínio forjado, anodizado liso  |
| Material mordazas                                 | Aço, temperado  |