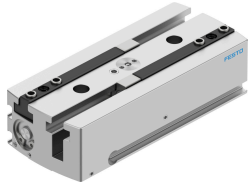


Garras paralelas HGPL-14-40-A-B

Cód. do item: 3361480

FESTO



Ficha técnica

| Característica | Valor |
|---|---|
| Tamanho | 14 |
| Curso por mordente | 40 mm |
| Máx. precisão de troca | 0.2 mm |
| Folga máx. ângulo mordanças ax, ay | 0.2 deg |
| Folga máx. da mordança Sz | 0.05 mm |
| Simetria de rotação | 0.2 mm |
| Repetibilidade garra | 0.03 mm |
| Número de mordanças | 2 |
| Tipo de acionamento | Pneumático |
| Posição de instalação | Indiferente |
| Funcionamento | de dupla ação |
| Função de garra | Paralelo |
| Fixação de segurança no fechamento | sem |
| Estrutura | Êmbolos gêmeos Guia Válvula de comporta de êmbolo Formato em T Cremalheira/pinhão |
| Detecção de posição | para o sensor de proximidade |
| Abrir a força total de fixação a 6 bar | 126 N |
| Força de fixação no fechamento a 6 bar por castanha | 158 N |
| Pressão operacional | 3 bar...8 bar |
| Frequência de trabalho máx. garra | 1 Hz |
| Tempo de abertura mínimo a 6 bar | 171 ms |
| Tempo de fechamento mín. a 6 bar | 163 ms |
| Massa máx. por haste da garra externa | 80 g |
| Meio de operação | Ar comprimido conforme ISO 8573-1:2010 [7:4:4] |
| Observação sobre o meio de operação/controlado | Admite operação com ar lubrificado (uso obrigatório de ar lubrificado na operação posterior) |
| Classe de resistência à corrosão KBK | 2 - resistência moderada à corrosão |
| Conformidade LABS | VDMA24364-B1/B2-L |
| Temperatura ambiente | 5 °C...60 °C |
| Abrir força de pega por mordança a 6 bar | 63 N |

| Característica | Valor |
|---|---|
| Força de fechamento por mordança a 6 bar | 79 N |
| Momento de inércia | 6.69 kgcm ² |
| Força máx. em mordanças Fz estática | 500 N |
| Torque máx. em mordanças Mx estático | 35 Nm |
| Torque máx. Mz estático nas mordanças My | 35 Nm |
| Torque máx. Mz estático nas mordanças | 35 Nm |
| Intervalo de relubrificação dos elementos de guia | 5 MioCyc |
| Peso do produto | 440 g |
| Tipo de fixação | com rosca fêmea e bucha de centragem com orifício de passagem e bucha de centragem |
| Conexão pneumática | M5 |
| Indicação sobre os materiais | Conformidade RoHS |
| Material corpo | Liga de alumínio forjado, anodizado liso |
| Material mordanças | Aço, temperado |