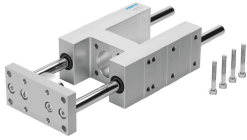


# Unidade guia FEN-25- -KF

Cód. do item: 33483

FESTO



## Ficha técnica

Característica	Valor
Tamanho	25
Curso	2 mm...250 mm
Posição de instalação	Indiferente
Guia	Guia com esferas recirculantes
Estrutura	Guia
Proteção contra explosão	Zona 1 (ATEX) Zona 2 (ATEX) Zona 21 (ATEX) Zona 22 (ATEX)
Conformidade LABS	VDMA24364-B2-L
Temperatura ambiente	-20 °C...80 °C
Força máx. Fy	520 N
Força máxima Fy estática	830 N
Força máx. Fz	520 N
Força máxima Fz estática	830 N
Torque máximo Mx	15 Nm
Torque máximo Mx estático	24 Nm
Torque máximo My	20 Nm
Torque máximo My estático	31 Nm
Torque máx. Mz	20 Nm
Torque máx. Mz estático	31 Nm
Força de deslocamento	15 N
Suplemento de massa movida por curso de 10 mm	12 g
Peso básico com curso de 0 mm	813 g
Suplemento de peso por curso de 10 mm	12 g
Centro de gravidade da massa movimentada com curso de 0 mm	42 mm
Suplemento do centro de gravidade da massa movimentada para cada curso de 10 mm	4.7 mm
Tipo de fixação	Com rosca fêmea
Indicação sobre os materiais	Conformidade RoHS
Material do elemento guia	Aço temperado
Material corpo	Liga de alumínio forjado anodizado

<b>Característica</b>	<b>Valor</b>
Material da placa de adaptação	Liga de alumínio forjado anodizado