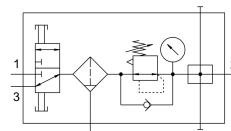


# Unidades de tratamento de ar comprimido combinadas LFR-1/4-DB-7-MINI-FESTO KB-MPA

Cód. do item: 3339283



## Ficha técnica

Característica	Valor
Tamanho	Mini
Largura	88 mm
Função do escape	Não estrangulável
Série	DB
Tipo de acionamento	Manual
Segurança de ativação	Cadeado (opcional) Manopla com retentor
Posição de instalação	Vertical +/- 5°
Grau de filtragem	40 µm
Dreno	manual giratório
Estrutura	Válvula de abertura e fechamento-controlador de filtro-módulo distribuidor
Quantidade máx. de condensado	13 ml
Função reguladora	Pressão de saída constante Com escape secundário Com comportamento de corrente reversa sem compensação de pré-pressão
Indicador óptico por pressão	com manômetro
Pressão operacional	0.15 MPa...1 MPa 1.5 bar...10 bar 21 psi...145 psi
Faixa de regulagem de pressão MPa	0.05 MPa...0.7 MPa
Faixa de regulagem de pressão	0.5 bar...7 bar
Faixa de regulagem de pressão psi	7.5 psi...105 psi
Máx. histerese de pressão	0.5 bar
Fluxo normal máximo	2500 l/min
Vazão nominal padrão	1900 l/min
Meio de operação	Ar comprimido, conforme ISO 8573-1:2010 [7:9:4]
Observação sobre o meio de operação/controle	Funcionamento lubrificado não admissível
Classe de resistência à corrosão KBK	1 - baixa resistência à corrosão
Conformidade LABS	VDMA24364-B1/B2-L
Temperatura de armazenamento	-5 °C...50 °C
Qualidade do ar na saída	Ar comprimido, conforme ISO 8573-1:2010 [7:8:4]

<b>Característica</b>	<b>Valor</b>
Temperatura do meio	-5 °C...50 °C
Temperatura ambiente	-5 °C...50 °C
Peso do produto	270 g
Tipo de fixação	alternativo: Válvulas reguladoras de fluxo inline com orifício de passagem com cantoneira de fixação
Conexão manômetro	G1/8
Conexão pneumática 1	G1/4
Conexão pneumática 2	G1/4
Conexão pneumática 3	G1/4
Indicação sobre os materiais	Conformidade RoHS
Material vedações	NBR
Material das vedações, válvula de abertura e fechamento	FPM
Material manopla	POM
Material do filtro	PE
Material corpo	Reforçado com PA
Material da guia do êmbolo	POM
Material do copo	PC