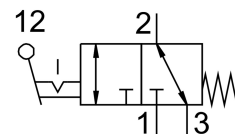


Válvula de gatilho KH/O-3-PK-3

Cód. do item: 33003

FESTO



Ficha técnica

| Característica | Valor |
|--|---|
| Função de válvula | 3/2 vias normalmente aberta/fechada monoestável |
| Vazão nominal padrão | 80 l/min |
| Conexão de trabalho pneumática | PK-3 |
| Pressão operacional | 0 bar...8 bar |
| Estrutura | Assento do êmbolo |
| Diâmetro nominal | 2.5 mm |
| Tipo de comando | Direto |
| Conformidade LABS | VDMA24364-B1/B2-L |
| Temperatura ambiente | -10 °C...60 °C |
| Força de ativação na posição inicial fechada | 7.5 N |
| Força de ativação na posição inicial aberta | 6.5 N |
| Peso do produto | 20 g |
| Tipo de fixação | com orifício de passagem |
| Conexão pneumática 1 | PK-3 |
| Conexão pneumática 2 | PK-3 |
| Conexão pneumática 3 | PK-3 |
| Material vedações | NBR |
| Material corpo | Plástico |