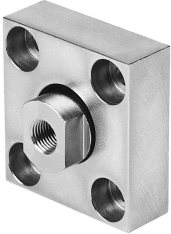


# Peça de acoplamento KSG-M12X1,25

Cód. do item: 32964

FESTO



## Ficha técnica

Característica	Valor
Tamanho	M12x1,25
Posição de instalação	Indiferente
Conexão roscada	Rosca fêmea M12x1,25
Classe de resistência à corrosão KBK	1 - baixa resistência à corrosão
Conformidade LABS	VDMA24364-B2-L
Adequação para a produção de baterias de íon de lítio	Metais com mais de 1% de cobre não são utilizados. As exceções são placas de circuito impresso, cabos, conectores elétricos e bobinas
Temperatura ambiente	-40 °C...150 °C
Peso do produto	447 g
Indicação sobre os materiais	Conformidade RoHS
Material de fixação	Aço galvanizado
Material de peça roscada	Aço galvanizado