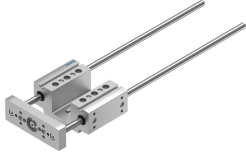


# Guia mecânica EAGF-P1-KF-25-300

Cód. do item: 3192951

FESTO



## Ficha técnica

| Característica  | Valor                          |
|---|--------------------------------|
| Tamanho   | 25                             |
| Curso   | 300 mm                         |
| Folga de reversão   | 0 µm                           |
| Posição de instalação   | Indiferente                    |
| Guia  | Guia com esferas recirculantes |
| Estrutura   | Guia                           |
| Aceleração máx.   | 25 m/s <sup>2</sup>            |
| Velocidade máxima   | 1 m/s                          |
| Classe de resistência à corrosão KBK  | 0 - sem resistência à corrosão |
| Conformidade LABS   | VDMA24364-B2-L                 |
| Grau de proteção  | IP40                           |
| Temperatura ambiente  | 0 °C...50 °C                   |
| Força máx. Fy   | 320 N                          |
| Força máxima Fy estática  | 415 N                          |
| Força máx. Fz   | 320 N                          |
| Força máxima Fz estática  | 415 N                          |
| Torque máximo Mx  | 15 Nm                          |
| Torque máximo Mx estático   | 19 Nm                          |
| Torque máximo My  | 10 Nm                          |
| Torque máximo My estático   | 12 Nm                          |
| Torque máx. Mz  | 10 Nm                          |
| Torque máx. Mz estático   | 12 Nm                          |
| Força de deslocamento   | 4 N                            |
| Cargas móveis com curso de 0 mm   | 300 g                          |
| Peso básico com curso de 0 mm   | 1080 g                         |
| Suplemento de peso por curso de 10 mm   | 12 g                           |
| Suplemento de massa movida por curso de 10 mm                                   | 12 g                           |
| Centro de gravidade da massa movimentada com curso de 0 mm                      | 30 mm                          |
| Suplemento do centro de gravidade da massa movimentada para cada curso de 10 mm | 4.5 mm                         |
| Tipo de fixação   | Com rosca fêmea                |
| Indicação sobre os materiais  | Conformidade RoHS              |

| <b>Característica</b>          | <b>Valor</b>                    |
|--------------------------------|---------------------------------|
| Material do elemento guia      | Aço temperado<br>Cromado rígido |
| Material corpo                 | Liga de alumínio<br>anodizado   |
| Material da placa de adaptação | Liga de alumínio<br>Anodizado   |