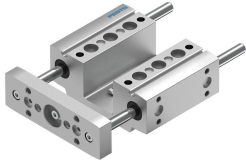


Unidade guia EAGF-P1-KF-16-50

Cód. do item: 3192932

FESTO



Ficha técnica

| Característica | Valor |
|---|--------------------------------|
| Tamanho | 16 |
| Curso | 50 mm |
| Folga de reversão | 0 µm |
| Posição de instalação | Indiferente |
| Guia | Guia com esferas recirculantes |
| Estrutura | Guia |
| Aceleração máx. | 25 m/s ² |
| Velocidade máxima | 1 m/s |
| Classe de resistência à corrosão KBK | 0 - sem resistência à corrosão |
| Conformidade LABS | VDMA24364-B2-L |
| Grau de proteção | IP40 |
| Temperatura ambiente | 0 °C...50 °C |
| Força máx. Fy | 160 N |
| Força máxima Fy estática | 355 N |
| Força máx. Fz | 160 N |
| Força máxima Fz estática | 355 N |
| Torque máximo Mx | 6 Nm |
| Torque máximo Mx estático | 13 Nm |
| Torque máximo My | 4 Nm |
| Torque máximo My estático | 9 Nm |
| Torque máx. Mz | 4 Nm |
| Torque máx. Mz estático | 9 Nm |
| Força de deslocamento | 3.2 N |
| Cargas móveis com curso de 0 mm | 160 g |
| Peso básico com curso de 0 mm | 600 g |
| Suplemento de peso por curso de 10 mm | 8 g |
| Suplemento de massa movida por curso de 10 mm | 8 g |
| Centro de gravidade da massa movimentada com curso de 0 mm | 29 mm |
| Suplemento do centro de gravidade da massa movimentada para cada curso de 10 mm | 4.5 mm |
| Tipo de fixação | Com rosca fêmea |
| Indicação sobre os materiais | Conformidade RoHS |

| Característica | Valor |
|--------------------------------|---------------------------------|
| Material do elemento guia | Aço temperado Cromado rígido |
| Material corpo | Liga de alumínio anodizado |
| Material da placa de adaptação | Liga de alumínio Anodizado |