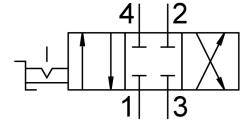
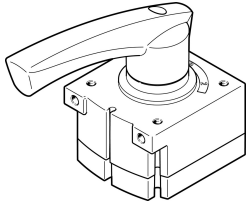


# Válvula de alavanca VHER-H-B43C-B-G12

Cód. do item: 3192066

FESTO



## Ficha técnica

| Característica                                 | Valor   |
|--|---|
| Função de válvula                              | 4/3 fechada   |
| Tipo de acionamento                            | Manual  |
| Largura  | 80 mm   |
| Vazão nominal padrão                           | 3800 l/min  |
| Conexão de trabalho pneumática                 | G1/2  |
| Pressão operacional                            | 0 bar...10 bar  |
| Observação sobre pressão de operação           | Operação a vácuo apenas na conexão 3<br>Na operação com duas pressões, a pressão na conexão 1 deve ser maior do que a pressão na conexão 3. |
| Estrutura                                      | Válvula deslizante rotativa   |
| Diâmetro nominal                               | 12 mm   |
| Função do escape                               | com controle de vazão   |
| Indicação de aplicação                         | ativar apenas manualmente   |
| Tipo de vedação                                | duro  |
| Tipo de comando                                | Direto  |
| Sentido da vazão                               | Não reversível  |
| Sem sobreposição                               | sim   |
| Indicador de posição de comutação              | com acessórios  |
| Meio de operação                               | Ar comprimido conforme ISO 8573-1:2010 [7:4:4]  |
| Observação sobre o meio de operação/controlado | Admite operação com ar lubrificado (uso obrigatório de ar lubrificado na operação posterior)  |
| Classe de resistência à corrosão KBK           | 2 - resistência moderada à corrosão   |
| Conformidade LABS                              | VDMA24364-B1/B2-L   |
| Temperatura do meio                            | -20 °C...80 °C  |
| Temperatura ambiente                           | -20 °C...80 °C  |
| Torque de acionamento                          | 5 Nm  |
| Peso do produto                                | 860 g   |
| Tipo de fixação                                | alternativo:<br>Montagem em painel frontal<br>com orifício de passagem  |
| Conexão pneumática 1                           | G1/2  |
| Conexão pneumática 2                           | G1/2  |
| Conexão pneumática 3                           | G1/2  |

| <b>Característica</b>        | <b>Valor</b>                  |
|------------------------------|-------------------------------|
| Conexão pneumática 4         | G1/2                          |
| Indicação sobre os materiais | Conformidade RoHS             |
| Material vedações            | NBR                           |
| Material corpo               | Alumínio em fundição injetada |
| Material da alavanca         | Alumínio em fundição injetada |