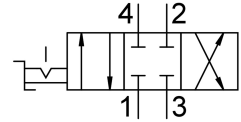
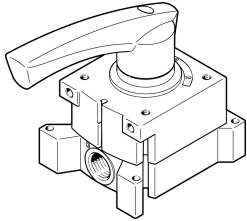


Válvula de alavanca VHER-H-B43C-G12

Cód. do item: 3192065

FESTO



Ficha técnica

| Característica | Valor |
|--|---|
| Função de válvula | 4/3 fechada |
| Tipo de acionamento | Manual |
| Largura | 95 mm |
| Vazão nominal padrão | 3200 l/min |
| Conexão de trabalho pneumática | G1/2 |
| Pressão operacional | 0 bar...10 bar |
| Observação sobre pressão de operação | Operação a vácuo apenas na conexão 3 Na operação com duas pressões, a pressão na conexão 1 deve ser maior do que a pressão na conexão 3. |
| Estrutura | Válvula deslizante rotativa |
| Diâmetro nominal | 12 mm |
| Função do escape | com controle de vazão |
| Indicação de aplicação | ativar apenas manualmente |
| Tipo de vedação | duro |
| Tipo de comando | Direto |
| Sentido da vazão | Não reversível |
| Sem sobreposição | sim |
| Indicador de posição de comutação | com acessórios |
| Meio de operação | Ar comprimido conforme ISO 8573-1:2010 [7:4:4] |
| Observação sobre o meio de operação/controlado | Admite operação com ar lubrificado (uso obrigatório de ar lubrificado na operação posterior) |
| Classe de resistência à corrosão KBK | 2 - resistência moderada à corrosão |
| Conformidade LABS | VDMA24364-B1/B2-L |
| Temperatura do meio | -20 °C...80 °C |
| Temperatura ambiente | -20 °C...80 °C |
| Torque de acionamento | 5 Nm |
| Peso do produto | 1010 g |
| Tipo de fixação | alternativo: Montagem em painel frontal com orifício de passagem |
| Conexão pneumática 1 | G1/2 |
| Conexão pneumática 2 | G1/2 |
| Conexão pneumática 3 | G1/2 |

| Característica | Valor |
|------------------------------|-------------------------------|
| Conexão pneumática 4 | G1/2 |
| Indicação sobre os materiais | Conformidade RoHS |
| Material vedações | NBR |
| Material corpo | Alumínio em fundição injetada |
| Material da alavanca | Alumínio em fundição injetada |