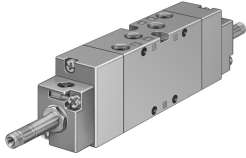


Válvula solenoide JMFH-5-1/8-S-B

Cód. do item: 30487

FESTO



Ficha técnica

| Característica | Valor |
|--|--|
| Função de válvula | 5/2 biestável |
| Tipo de acionamento | elétrico |
| Largura | 26 mm |
| Vazão nominal padrão | 1000 l/min |
| Conexão de trabalho pneumática | G1/8 |
| Pressão operacional | -0.09 MPa...1 MPa -0.9 bar...10 bar |
| Estrutura | Válvula de comporta de êmbolo |
| Diâmetro nominal | 8 mm |
| Tipo de vedação | mole |
| Posição de instalação | Indiferente |
| Acionamento manual auxiliar | sem trava |
| Tipo de comando | Servopilotado |
| Alimentação de ar piloto | externa |
| Sentido da vazão | Reversível |
| Cobertura | cobertura positiva |
| Pressão de controle MPa | 0.2 MPa...1 MPa |
| Pressão do piloto | 2 bar...10 bar |
| Frequência máx. de comutação | 3 Hz |
| Tempo de comutação em | 12 ms |
| Pulso de teste positivo máx. com sinal 0 | 2200 µs |
| Pulso de teste negativo máx. com sinal 1 | 3700 µs |
| Meio de operação | Ar comprimido conforme ISO 8573-1:2010 [7:4:4] |
| Observação sobre o meio de operação/controle | Admite operação com ar lubrificado (uso obrigatório de ar lubrificado na operação posterior) |
| Classe de resistência à corrosão KBK | 1 - baixa resistência à corrosão |
| Conformidade LABS | VDMA24364-B1/B2-L |
| Temperatura de armazenamento | -40 °C...60 °C |
| Temperatura do meio | -10 °C...60 °C |
| Meio de controle | Ar comprimido, conforme ISO 8573-1:2010 [7:4:4] |
| Temperatura ambiente | -5 °C...40 °C |
| Peso do produto | 400 g |

| Característica | Valor |
|------------------------------------|---|
| Conexão elétrica | por bobina F, pedida separadamente |
| Tipo de fixação | alternativo: Em régua PR com orifício de passagem |
| Conexão ar auxiliar de controle 12 | G1/8 |
| Conexão ar auxiliar de controle 14 | G1/8 |
| Conexão do escape de piloto 82 | M5 |
| Conexão do escape de piloto 84 | M5 |
| Conexão do ar de comando 12 | G1/8 |
| Conexão do ar de comando 14 | G1/8 |
| Conexão pneumática 1 | G1/8 |
| Conexão pneumática 2 | G1/8 |
| Conexão pneumática 3 | G1/8 |
| Conexão pneumática 4 | G1/8 |
| Conexão pneumática 5 | G1/8 |
| Indicação sobre os materiais | Conformidade RoHS |
| Material vedações | NBR |
| Material corpo | Alumínio em fundição injetada |