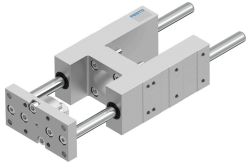


Guia mecânica EAGF-V2-KF-32-

Cód. do item: 3038083

FESTO



Ficha técnica

Característica	Valor
Tamanho	32
Curso	1 mm...500 mm
Folga de reversão	0 µm
Posição de instalação	Indiferente
Guia	Guia com esferas recirculantes
Estrutura	Guia
Classe de resistência à corrosão KBK	0 - sem resistência à corrosão
Conformidade LABS	VDMA24364-B2-L
Temperatura ambiente	-20 °C...80 °C
Força máx. Fy	750 N
Força máxima Fy estática	1020 N
Força máx. Fz	750 N
Força máxima Fz estática	1020 N
Torque máximo Mx	28 Nm
Torque máximo Mx estático	38 Nm
Torque máximo My	34 Nm
Torque máximo My estático	46 Nm
Torque máx. Mz	34 Nm
Torque máx. Mz estático	46 Nm
Força de deslocamento	15 N
Cargas móveis com curso de 0 mm	724 g
Peso básico com curso de 0 mm	1685 g
Suplemento de peso por curso de 10 mm	18 g
Suplemento de massa movida por curso de 10 mm	18 g
Centro de gravidade da massa movimentada com curso de 0 mm	30 mm
Suplemento do centro de gravidade da massa movimentada para cada curso de 10 mm	4.1 mm
Tipo de fixação	Com rosca fêmea
Indicação sobre os materiais	Conformidade RoHS
Material do elemento guia	Aço temperado
Material corpo	Liga de alumínio anodizado

Característica	Valor
Material da placa de adaptação	Aço