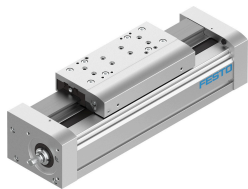


# Eixo de fuso EGC-120-100-BS-25P-KF-0H-ML-GK

Cód. do item: 3013578

FESTO



## Ficha técnica

Característica	Valor
Curso de trabalho	100 mm
Tamanho	120
Curso reserva	0 mm
Diâmetro do fuso	25 mm
Passo do fuso	25 mm/U
Posição de instalação	Indiferente
Guia	Guia com esferas recirculantes
Estrutura	Eixo linear eletromecânico com fuso de esferas recirculantes
Tipo de motor	Motor de passo Servomotor
Tipo de fuso	Fuso de esferas recirculantes
Aceleração máx.	15 m/s <sup>2</sup>
Velocidade máxima	1.5 m/s...1.875 m/s
Repetibilidade	±0,02 mm
Tempo de ativação	100%
Conformidade LABS	VDMA24364-B2-L
Grau de proteção	IP40
Temperatura ambiente	-10 °C...60 °C
Torques superficiais 2º grau lx	5010000 mm <sup>4</sup>
Torques superficiais 2º grau ly	5820000 mm <sup>4</sup>
Torques superficiais 2º grau lz	5010000 mm <sup>4</sup>
Força máx. Fy	6890 N
Força máx. Fz	6890 N
Torque máximo Mx	144 Nm
Força radial máxima no eixo de acionamento	500 N
Força de avanço máx. Fx	1500 N
Momento de inércia de torsão It	1430000 mm <sup>4</sup>
Momento de inércia JH por metro de curso	2.756 kgcm <sup>2</sup>
Constante de avanço	25 mm/U
Material do cabeçote traseiro	Liga de alumínio anodizado

<b>Característica</b>	<b>Valor</b>
Material do compensador de momento	Liga de alumínio Anodizado
Material do perfil	Liga de alumínio Anodizado
Indicação sobre os materiais	Conformidade RoHS
Material da tampa do acionamento	Liga de alumínio anodizado
Material da guia do carro	Aço
Material do trilho da guia	Aço
Material do carro	Liga de alumínio anodizado
Material da porca do fuso	Aço
Material do fuso	Aço