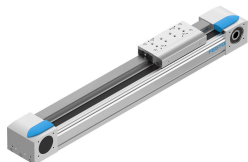


Eixo com correia dentada EGC-120-500-TB-KF-0H-GK

Cód. do item: 3013365

FESTO



Ficha técnica

| Característica | Valor |
|--|--|
| Diâmetro do pinhão motriz diâmetro efetivo | 39.79 mm |
| Curso de trabalho | 500 mm |
| Tamanho | 120 |
| Curso reserva | 0 mm |
| Alongamento das correias dentadas | 0.13 % |
| Passo da correia dentada | 5 mm |
| Posição de instalação | Indiferente |
| Guia | Guia com esferas recirculantes |
| Estrutura | Eixo linear eletromecânico com correia dentada |
| Tipo de motor | Motor de passo Servomotor |
| Aceleração máx. | 50 m/s ² |
| Velocidade máxima | 5 m/s |
| Repetibilidade | ±0,08 mm |
| Tempo de ativação | 100% |
| Conformidade LABS | VDMA24364-Zona III |
| Grau de proteção | IP40 |
| Temperatura ambiente | -10 °C...60 °C |
| Torques superficiais 2º grau lx | 4620000 mm ⁴ |
| Torques superficiais 2º grau ly | 5650000 mm ⁴ |
| Força máx. Fy | 6890 N |
| Força máx. Fz | 6890 N |
| Resistência máx. ao deslocamento sem carga | 70 N |
| Torque máximo Mx | 144 Nm |
| Força de avanço máx. Fx | 800 N |
| Momento de inércia de torsão It | 2680000 mm ⁴ |
| Momento de inércia JH por metro de curso | 0.93 kgcm ² |
| Momento de inércia JL por kg de carga útil | 3.96 kgcm ² |
| Constante de avanço | 125 mm/U |
| Material do cabeçote traseiro | Liga de alumínio anodizado |

| Característica | Valor |
|---|--|
| Material do perfil | Liga de alumínio Anodizado |
| Indicação sobre os materiais | Conformidade RoHS |
| Material da tampa do acionamento | Liga de alumínio anodizado |
| Material da guia do carro | Aço |
| Material do trilho da guia | Aço |
| Material polias | aço inoxidável de alta liga |
| Material do carro | Liga de alumínio anodizado |
| Material do elemento de bloqueio da correia dentada | Fundição de aço inoxidável |
| Material das correias dentadas | Policloropreno com corda de vidro e revestimento de náilon |