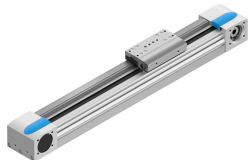


# Eixo com correia dentada EGC-70-300-TB-KF-0H-GK

Cód. do item: 3012492

FESTO



## Ficha técnica

Característica	Valor
Diâmetro do pinhão motriz diâmetro efetivo	24.83 mm
Curso de trabalho	300 mm
Tamanho	70
Curso reserva	0 mm
Alongamento das correias dentadas	0.08 %
Passo da correia dentada	3 mm
Posição de instalação	Indiferente
Guia	Guia com esferas recirculantes
Estrutura	Eixo linear eletromecânico com correia dentada
Tipo de motor	Motor de passo Servomotor
Aceleração máx.	50 m/s <sup>2</sup>
Velocidade máxima	5 m/s
Repetibilidade	±0,08 mm
Tempo de ativação	100%
Conformidade LABS	VDMA24364-Zona III
Grau de proteção	IP40
Temperatura ambiente	-10 °C...60 °C
Torques superficiais 2º grau lx	395000 mm <sup>4</sup>
Torques superficiais 2º grau ly	577000 mm <sup>4</sup>
Força máx. Fy	1850 N
Força máx. Fz	1850 N
Resistência máx. ao deslocamento sem carga	14.5 N
Torque máximo Mx	16 Nm
Força de avanço máx. Fx	100 N
Momento de inércia de torsão It	240000 mm <sup>4</sup>
Momento de inércia JH por metro de curso	0.11 kgcm <sup>2</sup>
Momento de inércia JL por kg de carga útil	1.54 kgcm <sup>2</sup>
Constante de avanço	78 mm/U
Material do cabeçote traseiro	Liga de alumínio anodizado

<b>Característica</b>	<b>Valor</b>
Material do perfil	Liga de alumínio Anodizado
Indicação sobre os materiais	Conformidade RoHS
Material da tampa do acionamento	Liga de alumínio anodizado
Material da guia do carro	Aço
Material do trilho da guia	Aço
Material polias	aço inoxidável de alta liga
Material do carro	Liga de alumínio anodizado
Material do elemento de bloqueio da correia dentada	Niquelado
Material das correias dentadas	Policloropreno com corda de vidro e revestimento de náilon