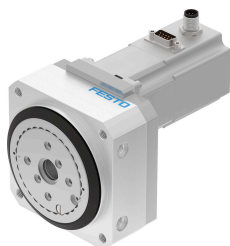


Atuador rotativo ERMO-32-ST-E

Cód. do item: 3008528

FESTO



Ficha técnica

Característica	Valor
Tamanho	32
Estrutura	atuador rotativo eletromecânico com engrenagem integrada
Posição de instalação	Indiferente
Tipo de fixação	Com rosca fêmea
Ângulo de rotação	sem fim
Relação de redução	7:1
Torque nominal	5 Nm
Velocidade de rotação nominal	50 1/min
Velocidade máxima a 90°	100 1/min
Força de impacto nas posições finais	0.00029 J
Folga	0.2 deg
Repetibilidade	±0,1 °
Força axial máx.	450 N
Força radial máxima	550 N
Momento de inércia permitido	0.0164 kgm ²
Peso do produto	2200 g
Ângulo de passo na fase completa	1.8 deg
Tolerância do ângulo de passo	±5 %
Momento de inércia JO	0.39 kgcm ²
Tempo de ativação	100%
Tensão nominal de trabalho CC	24 V
Tensão de alimentação CC freio	24 V
Potência consumida do freio	8 W
Torque de retenção do freio	2.5 Nm
Momento de inércia do freio	0.013 kgcm ²
Corrente nominal do motor	4.2 A
Grau de proteção de isolamento	B
Tipo de motor	Motor de passo
Sistema de medição de posição	Encoder incremental
Interface do sensor de posição do rotor	RS422 TTL canais AB + índice zero
Princípio de medição do sistema de medição de posição	óptico

Característica	Valor
Tecnologia de conexão elétrica	Conector macho
Certificação	Marca RCM
Marca CE (ver declaração de conformidade)	conforme a diretiva EU-EMV em conformidade diretiva UE-RoHS
Marca UKCA (ver declaração de conformidade)	conforme regulamentação do Reino Unido para EMV conforme regulamentação RoHS, do Reino Unido
Código da interface de base	E8-55
Grau de proteção	IP40
Temperatura de armazenamento	-20 °C...60 °C
Temperatura ambiente	0 °C...50 °C
Umidade relativa do ar	0 - 85% sem condensação
Conformidade LABS	VDMA24364-Zona III
Indicação sobre os materiais	Conformidade RoHS
Material do flange	Liga de alumínio anodizado
Material corpo	Liga de alumínio anodizado