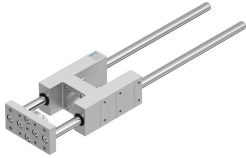


# Unidade guia EAGF-V2-KF-40-320

Cód. do item: 2783047

FESTO



## Ficha técnica

Característica	Valor
Tamanho	40
Curso	320 mm
Folga de reversão	0 µm
Posição de instalação	Indiferente
Guia	Guia com esferas recirculantes
Estrutura	Guia
Classe de resistência à corrosão KBK	0 - sem resistência à corrosão
Conformidade LABS	VDMA24364-B2-L
Temperatura ambiente	-20 °C...80 °C
Força máx. Fy	1000 N
Força máxima Fy estática	1260 N
Força máx. Fz	1000 N
Força máxima Fz estática	1260 N
Torque máximo Mx	44 Nm
Torque máximo Mx estático	55 Nm
Torque máximo My	52 Nm
Torque máximo My estático	65 Nm
Torque máx. Mz	52 Nm
Torque máx. Mz estático	65 Nm
Força de deslocamento	15 N
Cargas móveis	2307 g
Peso do produto	3541 g
Centro de gravidade da massa movimentada com curso de 0 mm	38 mm
Suplemento do centro de gravidade da massa movimentada para cada curso de 10 mm	4.2 mm
Tipo de fixação	Com rosca fêmea
Indicação sobre os materiais	Conformidade RoHS
Material do elemento guia	Aço temperado
Material corpo	Liga de alumínio anodizado
Material da placa de adaptação	Aço