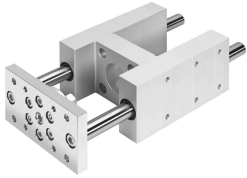


Guia mecânica EAGF-V2-KF-100-

Cód. do item: 2608532

FESTO



Ficha técnica

| Característica | Valor |
|---|--------------------------------|
| Tamanho | 100 |
| Curso | 1 mm...550 mm |
| Folga de reversão | 0 µm |
| Posição de instalação | Indiferente |
| Guia | Guia com esferas recirculantes |
| Estrutura | Guia |
| Classe de resistência à corrosão KBK | 0 - sem resistência à corrosão |
| Conformidade LABS | VDMA24364-B2-L |
| Temperatura ambiente | -20 °C...80 °C |
| Força máx. Fy | 2300 N |
| Força máxima Fy estática | 3120 N |
| Força máx. Fz | 2300 N |
| Força máxima Fz estática | 3120 N |
| Torque máximo Mx | 198 Nm |
| Torque máximo Mx estático | 268 Nm |
| Torque máximo My | 197 Nm |
| Torque máximo My estático | 267 Nm |
| Torque máx. Mz | 197 Nm |
| Torque máx. Mz estático | 267 Nm |
| Força de deslocamento | 40 N |
| Cargas móveis com curso de 0 mm | 6148 g |
| Peso básico com curso de 0 mm | 13263 g |
| Suplemento de peso por curso de 10 mm | 76 g |
| Suplemento de massa movida por curso de 10 mm | 76 g |
| Centro de gravidade da massa movimentada com curso de 0 mm | 47 mm |
| Suplemento do centro de gravidade da massa movimentada para cada curso de 10 mm | 3.6 mm |
| Tipo de fixação | Com rosca fêmea |
| Indicação sobre os materiais | Conformidade RoHS |
| Material do elemento guia | Aço temperado |
| Material corpo | Liga de alumínio anodizado |

| Característica | Valor |
|--------------------------------|--------------|
| Material da placa de adaptação | Aço |