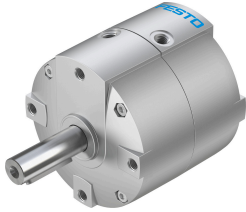


Atuador semi-rotativo DRVS-40-90-P-EX4

Cód. do item: 2536499

FESTO



Ficha técnica

| Característica | Valor |
|--|---|
| Tamanho | 40 |
| Ângulo de amortecimento | 0.5 deg |
| Ângulo de rotação | 0 deg...90 deg |
| Raio de parada permitido | 40 mm |
| Amortecimento | anéis/placas de amortecimento elásticos em ambos os lados |
| Posição de instalação | Indiferente |
| Funcionamento | de dupla ação |
| Estrutura | Aleta giratória |
| Detecção de posição | para o sensor de proximidade |
| Variante | Eixo com chaveta |
| Pressão operacional | 0.2 MPa...0.8 MPa 2 bar...8 bar |
| Frequência de giro máx. a 6 bar | 3 Hz |
| Repetibilidade | 1 deg |
| Marca CE (ver declaração de conformidade) | conforme diretiva de proteção Ex da UE (ATEX) |
| Marca UKCA (ver declaração de conformidade) | conforme regulamentos EX do Reino Unido |
| Certificação de proteção Ex de fora da UE | EPL Db (GB) EPL Gb (GB) |
| Proteção contra explosão | Zona 1 (ATEX) Zona 1 (UKEX) Zona 2 (ATEX) Zona 21 (ATEX) Zona 21 (UKEX) Zona 22 (ATEX) |
| Categoria ATEX gás | II 2G |
| Categoria ATEX Poeira | II 2D |
| Tipo de proteção contra a ignição para gás | Ex h IIC T4 Gb X |
| Tipo de proteção Ex contra explosão de poeira | Ex h IIIC T120°C Db X |
| Temperatura ambiente Ex | 0°C ≤ Ta ≤ +60°C |
| Meio de operação | Ar comprimido conforme ISO 8573-1:2010 [7:4:4] |
| Observação sobre o meio de operação/controlado | Admite operação com ar lubrificado (uso obrigatório de ar lubrificado na operação posterior) |
| Classe de resistência à corrosão KBK | 1 - baixa resistência à corrosão |

| Característica | Valor |
|---------------------------------|--|
| Conformidade LABS | VDMA24364-B2-L |
| Temperatura ambiente | 0 °C...60 °C |
| Força de impacto máx. | 650 N |
| Força axial máx. | 120 N |
| Força radial máxima | 350 N |
| Torque teórico a 6 bar | 20 Nm |
| Momento de inércia permitido | 0.035 kgm ² |
| Peso do produto | 1530 g |
| Tipo de fixação | Com rosca fêmea |
| Conexão pneumática | G1/8 |
| Indicação sobre os materiais | Conformidade RoHS |
| Material do eixo do acionamento | Aço niquelado |
| Material vedações | TPE-U(PU) |
| Material corpo | Alumínio em fundição injetada, envernizado |