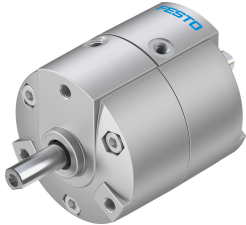


Atuador semi-rotativo DRVS-16-90-P-EX4

Cód. do item: 2536490

FESTO



Ficha técnica

Característica	Valor
Tamanho	16
Ângulo de amortecimento	0.5 deg
Ângulo de rotação	0 deg...90 deg
Raio de parada permitido	17 mm
Amortecimento	anéis/placas de amortecimento elásticos em ambos os lados
Posição de instalação	Indiferente
Funcionamento	de dupla ação
Estrutura	Aleta giratória
Detecção de posição	para o sensor de proximidade
Variante	Eixo com chaveta
Pressão operacional	0.25 MPa...0.8 MPa 2.5 bar...8 bar
Frequência de giro máx. a 6 bar	3 Hz
Repetibilidade	1 deg
Marca CE (ver declaração de conformidade)	conforme diretiva de proteção Ex da UE (ATEX)
Marca UKCA (ver declaração de conformidade)	conforme regulamentos EX do Reino Unido
Certificação de proteção Ex de fora da UE	EPL Db (GB) EPL Gb (GB)
Proteção contra explosão	Zona 1 (ATEX) Zona 1 (UKEX) Zona 2 (ATEX) Zona 21 (ATEX) Zona 21 (UKEX) Zona 22 (ATEX)
Categoria ATEX gás	II 2G
Categoria ATEX Poeira	II 2D
Tipo de proteção contra a ignição para gás	Ex h IIC T4 Gb X
Tipo de proteção Ex contra explosão de poeira	Ex h IIIC T120°C Db X
Temperatura ambiente Ex	0°C ≤ Ta ≤ +60°C
Meio de operação	Ar comprimido conforme ISO 8573-1:2010 [7:4:4]
Observação sobre o meio de operação/controlado	Admite operação com ar lubrificado (uso obrigatório de ar lubrificado na operação posterior)
Classe de resistência à corrosão KBK	1 - baixa resistência à corrosão

Característica	Valor
Conformidade LABS	VDMA24364-B2-L
Temperatura ambiente	0 °C...60 °C
Força de impacto máx.	160 N
Força axial máx.	25 N
Força radial máxima	30 N
Torque teórico a 6 bar	2 Nm
Momento de inércia permitido	0.01 kgm ²
Peso do produto	272 g
Tipo de fixação	Com rosca fêmea
Conexão pneumática	M5
Indicação sobre os materiais	Conformidade RoHS
Material do eixo do acionamento	Aço niquelado
Material vedações	TPE-U(PU)
Material corpo	Alumínio em fundição injetada, envernizado