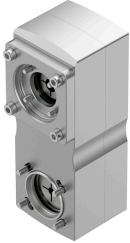


Conjunto de montagem paralelo EAMM-U-60-S38-40G-91

Cód. do item: 2283732

FESTO



Ficha técnica

Característica	Valor
Tamanho	60
Posição de instalação	Indiferente
Relação de redução	1:1
Máx. rotação	6000 1/min
Conformidade LABS	VDMA24364-Zona III
Temperatura de armazenamento	-25 °C...60 °C
Umidade relativa do ar	0 - 95%
Grau de proteção	IP40
Temperatura ambiente	-10 °C...60 °C
Momento de inércia	26.7 kgmm ²
Torque sem carga	0.07 Nm
Torque transmissível	3 Nm
Peso do produto	1040 g
Código da interface do atuador	S38
Código da interface motor In	40G
Indicação sobre os materiais	Conformidade RoHS