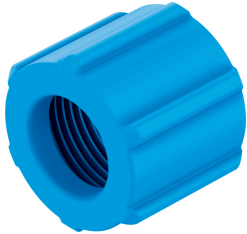


# Porca de aperto MCK-PK-6-KU

Cód. do item: 211292

FESTO



## Ficha técnica

Característica	Valor
Tamanho	Rosca fêmea M12x1
Pressão operacional por toda a faixa de temperatura	0 MPa...1 MPa 0 bar...10 bar 0 psi...145 psi
Conformidade LABS	VDMA24364-B2-L
Temperatura ambiente	-10 °C...60 °C
Conexão pneumática 1	para tubo flexível com Ø externo de 8 mm para Ø interno do espigão 6 mm com porca de aperto
Material da porca de aperto	POM
Indicação sobre os materiais	Conformidade RoHS