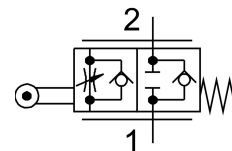


Válvula reguladora de fluxo unidirecional GRR-1/2

Cód. do item: 2111

FESTO



Ficha técnica

Característica	Valor
Função de válvula	Regulador de fluxo unidirecional
Conexão pneumática 1	G1/2
Conexão pneumática 2	G1/2
Elemento de ajuste	Rolete
Tipo de fixação	com orifício de passagem
Fluxo nominal normal na direção da regulação	1300 l/min
Fluxo nominal padrão na direção de retorno	1250 l/min
Pressão operacional	0.3 bar...10 bar
Temperatura ambiente	-10 °C...60 °C
Material corpo	Liga de alumínio
Posição de instalação	Indiferente
Meio de operação	Ar comprimido conforme ISO 8573-1:2010 [7:-:-]
Observação sobre o meio de operação/controle	Admite operação com ar lubrificado (uso obrigatório de ar lubrificado na operação posterior)
Conformidade LABS	VDMA24364-B2-L
Temperatura do meio	-10 °C...60 °C
Peso do produto	735 g