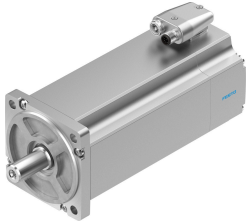


# Servomotor EMME-AS-100-M-HS-AM

Cód. do item: 2103500

FESTO



## Ficha técnica

Característica	Valor
Temperatura ambiente	-10 °C...40 °C
Temperatura de armazenamento	-20 °C...70 °C
Umidade relativa do ar	0 - 90%
Norma correspondente	IEC 60034
Grau de proteção de isolamento	F
Classe de medição conforme EN 60034-1	S1
Grau de proteção	IP21
Tecnologia de conexão elétrica	Conector macho
Indicação sobre os materiais	Conformidade RoHS
Classe de resistência à corrosão KBK	0 - sem resistência à corrosão
Conformidade LABS	VDMA24364-Zona III
Certificação	Marca RCM c UL us - Recognized (OL)
Marca CE (ver declaração de conformidade)	conforme a diretiva EU-EMV Conforme diretiva de baixa tensão da UE em conformidade diretiva UE-RoHS
Marca UKCA (ver declaração de conformidade)	conforme regulamentação do Reino Unido para EMV conforme regulamentação RoHS, do Reino Unido conforme regulamentação do Reino Unido para equipamentos
Tensão nominal de trabalho CC	565 V
Tensão nominal CC	565 V
Tipo de comutação do enrolamento	Estrela interna
Quantidade de pares do polo	3
Torque estático	7.5 Nm
Torque nominal	6.4 Nm
Torque de pico	30 Nm
Velocidade de rotação nominal	3000 1/min
Máx. rotação	3941 1/min
Potência nominal do motor	2000 W
Corrente permanente em repouso	4.6 A
Corrente nominal do motor	4.1 A
Corrente de pico	18.4 A
Constante do motor	1.561 Nm/A

<b>Característica</b>	<b>Valor</b>
Constante de tensão fase-fase	101.4 mVmin
Resistência do enrolamento fase-fase	3.2 Ohm
Indutância do enrolamento fase-fase	12 mH
Momento de inércia de saída geral	6.41 kgcm <sup>2</sup>
Peso do produto	7550 g
Capacidade de carga axial admissível	136 N
Capacidade de carga radial admissível	680 N
Sistema de medição de posição	Encoder absoluto, multi turn
Interface do sensor de posição do rotor	HIPERFACE®
Princípio de medição do sistema de medição de posição	capacitivo
Sistema de medição de posição de períodos seno/cosseno por rotação	16
Sistema de medição de posição, resolução padrão	12 bit
Sistema de medição de posição, precisão angular padrão	20 arcmin
MTTFd, subcomponente	271 Jahre, sistema de medição de posição
Eficiência energética	ENEFF (CN) / Classe 2