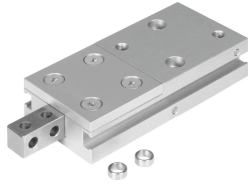


# Separador HPVS-14-40-A

Cód. do item: 2095361

FESTO



## Ficha técnica

| Característica                               | Valor  |
|--|--|
| Curso  | 40 mm  |
| Diâmetro do êmbolo                           | 14 mm  |
| Máx. precisão de troca                       | 0.3 mm   |
| Folga máx. do êmbolo Sx                      | 0.05 mm  |
| Folga máx. do êmbolo Sz                      | 0.03 mm  |
| Folga de ângulo de mordança ax máx.          | 0.07 deg   |
| Folga angular máx. das mordanças ay          | 0.12 deg   |
| Folga angular máx. das mordanças az          | 0.175 deg  |
| Fixação de dedo externo                      | Orifício de passagem   |
| Amortecimento                                | sem amortecimento  |
| Posição de instalação                        | Indiferente  |
| Funcionamento                                | de dupla ação  |
| Estrutura                                    | Haste protegido contra rotação   |
| Detecção de posição                          | para o sensor de proximidade   |
| Proteção antigiro/guia                       | Guia quadrada  |
| Pressão operacional                          | 3 bar...8 bar  |
| Tempo de saída                               | 105 ms   |
| Tempo de entrada                             | 150 ms   |
| Repetibilidade                               | 0.15 mm  |
| Meio de operação                             | Ar comprimido conforme ISO 8573-1:2010 [7:4:4]   |
| Observação sobre o meio de operação/controle | Admite operação com ar lubrificado (uso obrigatório de ar lubrificado na operação posterior) |
| Classe de resistência à corrosão KBK         | 2 - resistência moderada à corrosão  |
| Conformidade LABS                            | VDMA24364-B2-L   |
| Temperatura ambiente                         | 5 °C...60 °C   |
| Força máx. no dedo Fz estática               | 100 N  |
| Torque máx. no finger Mz estático            | 5 Nm   |
| Torque máx. no dedo Mx estático              | 5 Nm   |
| Torque máx. no finger My estático            | 5 Nm   |
| Força teórica a 6 bar, retorno               | 75 N   |
| Força teórica a 6 bar, avanço                | 90 N   |

| <b>Característica</b>                 | <b>Valor</b>  |
|---------------------------------------|---|
| Peso do produto                       | 290 g   |
| Massa máx. por haste da garra externa | 150 g   |
| Conexões alternativas                 | M5  |
| Tipo de fixação                       | alternativo:<br>com rosca fêmea e bucha de centragem<br>com orifício de passagem e bucha de centragem |
| Conexão pneumática                    | M5  |
| Indicação sobre os materiais          | Conformidade RoHS   |