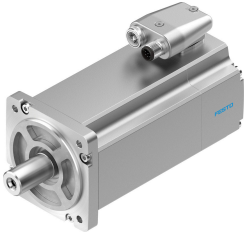


# Servomotor EMME-AS-80-S-LS-AM

Cód. do item: 2093105

FESTO



## Ficha técnica

| Característica                              | Valor   |
|---|---|
| Temperatura ambiente                        | -10 °C...40 °C  |
| Temperatura de armazenamento                | -20 °C...70 °C  |
| Umidade relativa do ar                      | 0 - 90%   |
| Norma correspondente                        | IEC 60034   |
| Grau de proteção de isolamento              | F   |
| Classe de medição conforme EN 60034-1       | S1  |
| Grau de proteção                            | IP21  |
| Tecnologia de conexão elétrica              | Conector macho  |
| Indicação sobre os materiais                | Conformidade RoHS   |
| Classe de resistência à corrosão KBK        | 0 - sem resistência à corrosão  |
| Conformidade LABS                           | VDMA24364-Zona III  |
| Certificação                                | Marca RCM<br>c UL us - Recognized (OL)  |
| Marca CE (ver declaração de conformidade)   | conforme a diretiva EU-EMV<br>Conforme diretiva de baixa tensão da UE<br>em conformidade diretiva UE-RoHS   |
| Marca UKCA (ver declaração de conformidade) | conforme regulamentação do Reino Unido para EMV<br>conforme regulamentação RoHS, do Reino Unido<br>conforme regulamentação do Reino Unido para equipamentos |
| Tensão nominal de trabalho CC               | 360 V   |
| Tensão nominal CC                           | 360 V   |
| Tipo de comutação do enrolamento            | Estrela interna   |
| Quantidade de pares do polo                 | 3   |
| Torque estático                             | 2.8 Nm  |
| Torque nominal                              | 2.4 Nm  |
| Torque de pico                              | 11.2 Nm   |
| Velocidade de rotação nominal               | 3000 1/min  |
| Máx. rotação                                | 4690 1/min  |
| Potência nominal do motor                   | 750 W   |
| Corrente permanente em repouso              | 3.1 A   |
| Corrente nominal do motor                   | 2.6 A   |
| Corrente de pico                            | 12.4 A  |
| Constante do motor                          | 0.923 Nm/A  |

| <b>Característica</b>  | <b>Valor</b>                             |
|--|--|
| Constante de tensão fase-fase                                      | 54.3 mVmin                               |
| Resistência do enrolamento fase-fase                               | 4.6 Ohm                                  |
| Indutância do enrolamento fase-fase                                | 9.46 mH                                  |
| Momento de inércia de saída geral                                  | 1.4 kgcm <sup>2</sup>                    |
| Peso do produto  | 3050 g                                   |
| Capacidade de carga axial admissível                               | 70 N                                     |
| Capacidade de carga radial admissível                              | 350 N                                    |
| Sistema de medição de posição                                      | Encoder absoluto, multi turn             |
| Interface do sensor de posição do rotor                            | HIPERFACE®                               |
| Princípio de medição do sistema de medição de posição              | capacitivo                               |
| Sistema de medição de posição de períodos seno/cosseno por rotação | 16                                       |
| Sistema de medição de posição, resolução padrão                    | 12 bit                                   |
| Sistema de medição de posição, precisão angular padrão             | 20 arcmin                                |
| MTTFd, subcomponente   | 271 Jahre, sistema de medição de posição |
| Eficiência energética  | ENEFF (CN) / Classe 2                    |