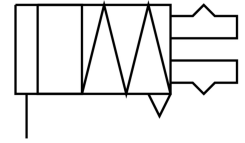
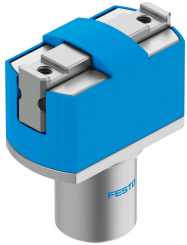


Garras paralelas HGPM-12-EZ-G8

Cód. do item: 197569

FESTO



Ficha técnica

| Característica | Valor |
|---|--|
| Tamanho | 12 |
| Curso por mordente | 3 mm |
| Máx. precisão de troca | 0.2 mm |
| Simetria de rotação | 0.15 mm |
| Repetibilidade garra | 0.05 mm |
| Número de mordças | 2 |
| Tipo de acionamento | Pneumático |
| Funcionamento | simples ação fechada |
| Função de garra | Paralelo |
| Fixação de segurança no fechamento | sem |
| Estrutura | Plano inclinado |
| Detecção de posição | sem |
| Força de fixação no fechamento a 6 bar por castanha | 35 N |
| Pressão operacional | 4 bar...8 bar |
| Frequência de trabalho máx. garra | 4 Hz |
| Tempo de abertura mínimo a 6 bar | 3 ms |
| Tempo de fechamento mín. a 6 bar | 8.3 ms |
| Meio de operação | Ar comprimido conforme ISO 8573-1:2010 [7:4:4] |
| Observação sobre o meio de operação/controle | Admite operação com ar lubrificado (uso obrigatório de ar lubrificado na operação posterior) |
| Classe de resistência à corrosão KBK | 1 - baixa resistência à corrosão |
| Conformidade LABS | VDMA24364-B2-L |
| Temperatura ambiente | 5 °C...60 °C |
| Abrir força de pega por mordça a 6 bar | 17.5 N |
| Força máx. em mordças Fz estática | 30 N |
| Torque máx. em mordças Mx estático | 0.5 Nm |
| Torque máx. Mz estático nas mordças My | 0.5 Nm |
| Torque máx. Mz estático nas mordças | 0.5 Nm |
| Peso do produto | 41 g |
| Tipo de fixação | por aperto |
| Conexão pneumática | M3 |

| Característica | Valor |
|------------------------------|------------------------------------|
| Indicação sobre os materiais | Conformidade RoHS |
| Material da tampa móvel | POM |
| Material corpo | Liga de alumínio forjado anodizado |
| Material mordaças | Aço de alta liga |