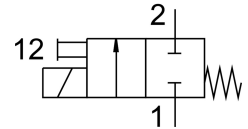
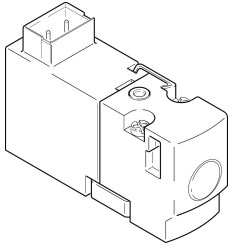


Válvula solenoide MHA1-M1H-2/2G-0,9-TC

Cód. do item: 197041

FESTO



Ficha técnica

Característica	Valor
Função de válvula	2/2 vias fechada monoestável
Tipo de acionamento	elétrico
Largura	10 mm
Vazão nominal padrão	14 l/min
Conexão de trabalho pneumática	Placa de montagem
Tensão de alimentação	24 V CC
Pressão operacional	-0.09 MPa...0.2 MPa -0.9 bar...2 bar -13.05 psi...29 psi
Estrutura	Válvula de assento com mola de retorno
Tipo de retorno	Mola mecânica
Grau de proteção	IP40
Certificação	c UL us - Recognized (OL)
Órgão certificador	UL MH19482
Diâmetro nominal	0.9 mm
Largura do módulo	10 mm
Função do escape	Não estrangulável
Tipo de vedação	mole
Posição de instalação	Indiferente
Acionamento manual auxiliar	sem trava
Tipo de comando	Direto
Sentido da vazão	Não reversível
Identificação de posição de válvula	Placa
Cobertura	Cobertura negativa
Observação sobre dinamização forçada	Frequência de comutação, pelo menos 1/semana
Adequado ao vácuo	sim
Frequência máx. de comutação	20 Hz
Tempo de comutação desligado	5 ms
Tempo de acionamento ligado	4 ms
Tempo de ativação	100%
Consumo de potência elétrica	1 W
Pulso de teste positivo máx. com sinal 0	500 µs

Característica	Valor
Pulso de teste negativo máx. com sinal 1	400 µs
Valores característicos da bobina eletromagnética	24 V CC; 1,0 W
Flutuações de tensão permitidas	+/- 10 %
Meio de operação	Ar comprimido conforme ISO 8573-1:2010 [7:4:4]
Observação sobre o meio de operação/controlado	Admite operação com ar lubrificado (uso obrigatório de ar lubrificado na operação posterior)
Resistência à vibração	Teste de transporte com grau de severidade 2, segundo FN 942017-4 e EN 60068-2-6
Resistência a choques	Teste de choque com grau de severidade 2 segundo FN942017-5 e EN 60068-2-27
Classe de resistência à corrosão KBK	2 - resistência moderada à corrosão
Conformidade LABS	VDMA24364-B2-L
Temperatura de armazenamento	-20 °C...60 °C
Temperatura do meio	-5 °C...40 °C
Temperatura ambiente	-5 °C...40 °C
Peso do produto	10 g
Conexão elétrica	Conector macho
Tipo de fixação	Na placa de conexão com orifício de passagem
Conexão pneumática 1	Placa de conexão
Conexão pneumática 2	Placa de conexão
Indicação sobre os materiais	Conformidade RoHS
Material vedações	FPM HNBR NBR
Material corpo	Reforçado com PA Reforçado com PPS