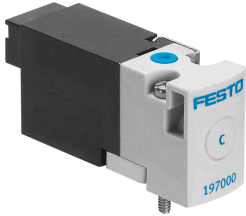


Válvula solenoide MHA1-M1H-2/2G-0,9-HC

Cód. do item: 197038

FESTO



Ficha técnica

| Característica | Valor |
|--|--|
| Função de válvula | 2/2 vias fechada monoestável |
| Tipo de acionamento | elétrico |
| Largura | 10 mm |
| Vazão nominal padrão | 14 l/min |
| Conexão de trabalho pneumática | Placa de montagem |
| Tensão de alimentação | 24 V CC |
| Pressão operacional | -0.09 MPa...0.2 MPa -0.9 bar...2 bar -13.05 psi...29 psi |
| Estrutura | Válvula de assento com mola de retorno |
| Tipo de retorno | Mola mecânica |
| Grau de proteção | IP40 |
| Certificação | c UL us - Recognized (OL) |
| Órgão certificador | UL MH19482 |
| Diâmetro nominal | 0.9 mm |
| Largura do módulo | 10 mm |
| Função do escape | Não estrangulável |
| Tipo de vedação | mole |
| Posição de instalação | Indiferente |
| Acionamento manual auxiliar | sem trava |
| Tipo de comando | Direto |
| Sentido da vazão | Não reversível |
| Identificação de posição de válvula | Placa |
| Cobertura | Cobertura negativa |
| Observação sobre dinamização forçada | Frequência de comutação, pelo menos 1/semana |
| Adequado ao vácuo | sim |
| Frequência máx. de comutação | 20 Hz |
| Tempo de comutação desligado | 5 ms |
| Tempo de acionamento ligado | 4 ms |
| Tempo de ativação | 100% |
| Consumo de potência elétrica | 1 W |
| Pulso de teste positivo máx. com sinal 0 | 500 µs |

| Característica | Valor |
|---|--|
| Pulso de teste negativo máx. com sinal 1 | 400 µs |
| Valores característicos da bobina eletromagnética | 24 V CC; 1,0 W |
| Flutuações de tensão permitidas | +/- 10 % |
| Meio de operação | Ar comprimido conforme ISO 8573-1:2010 [7:4:4] |
| Observação sobre o meio de operação/controlado | Admite operação com ar lubrificado (uso obrigatório de ar lubrificado na operação posterior) |
| Resistência à vibração | Teste de transporte com grau de severidade 2, segundo FN 942017-4 e EN 60068-2-6 |
| Resistência a choques | Teste de choque com grau de severidade 2 segundo FN942017-5 e EN 60068-2-27 |
| Classe de resistência à corrosão KBK | 2 - resistência moderada à corrosão |
| Conformidade LABS | VDMA24364-B2-L |
| Temperatura de armazenamento | -20 °C...60 °C |
| Temperatura do meio | -5 °C...40 °C |
| Temperatura ambiente | -5 °C...40 °C |
| Peso do produto | 10 g |
| Conexão elétrica | Conector macho |
| Tipo de fixação | Na placa de conexão com orifício de passagem |
| Conexão pneumática 1 | Placa de conexão |
| Conexão pneumática 2 | Placa de conexão |
| Indicação sobre os materiais | Conformidade RoHS |
| Material vedações | FPM HNBR NBR |
| Material corpo | Reforçado com PA Reforçado com PPS |