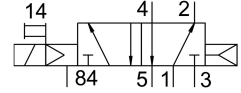
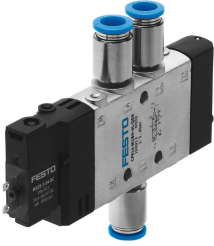


Válvula solenoide CPE14-M1BH-5L-QS-6

Cód. do item: 196911

FESTO



Ficha técnica

Característica	Valor
Função de válvula	5/2 vias monoestável
Tipo de acionamento	elétrico
Largura	14 mm
Vazão nominal padrão	400 l/min
Conexão de trabalho pneumática	QS-6
Tensão de alimentação	24 V CC
Pressão operacional	0.3 MPa...0.8 MPa 3 bar...8 bar
Estrutura	Válvula de comporta de êmbolo
Tipo de retorno	mola pneumática
Certificação	c UL us - Recognized (OL)
Classificação marítima	ver certificado
Órgão certificador	DNV-TAA000032X
Grau de proteção	IP65 com conector fêmea conforme IEC 60529
Diâmetro nominal	6 mm
Função do escape	com controle de vazão
Tipo de vedação	mole
Posição de instalação	Indiferente
Acionamento manual auxiliar	com acessórios com trava sem trava
Tipo de comando	Servopilotado
Alimentação de ar piloto	interno
Sentido da vazão	Não reversível
Identificação de posição de válvula	Suporte de placa
Cobertura	cobertura positiva
Tempo de comutação desligado	32 ms
Tempo de acionamento ligado	24 ms
Tempo de ativação	100% em conexão com redução de corrente de retenção
Pulso de teste positivo máx. com sinal 0	1200 µs
Pulso de teste negativo máx. com sinal 1	900 µs

Característica	Valor
Valores característicos da bobina eletromagnética	24 V CC: 1,28 W
Flutuações de tensão permitidas	-15% / +10%
Meio de operação	Ar comprimido conforme ISO 8573-1:2010 [7:4:4]
Observação sobre o meio de operação/controlado	Admite operação com ar lubrificado (uso obrigatório de ar lubrificado na operação posterior)
Resistência à vibração	Teste de transporte com grau de severidade 2, segundo FN 942017-4 e EN 60068-2-6
Resistência a choques	Teste de choque com grau de severidade 2 segundo FN942017-5 e EN 60068-2-27
Classe de resistência à corrosão KBK	2 - resistência moderada à corrosão
Conformidade LABS	VDMA24364-B1/B2-L
Temperatura do meio	-5 °C...50 °C
Temperatura ambiente	-5 °C...50 °C
Conexão elétrica	2 pinos
Tipo de fixação	com orifício de passagem
Conexão do escape de piloto 82	M3
Conexão do escape de piloto 84	M3
Conexão do ar de comando 12	M3
Conexão do ar de comando 14	M3
Conexão pneumática 1	QS-6
Conexão pneumática 2	QS-6
Conexão pneumática 3	G1/8
Conexão pneumática 4	QS-6
Conexão pneumática 5	G1/8
Indicação sobre os materiais	Conformidade RoHS
Material vedações	NBR
Material corpo	Alumínio em fundição injetada