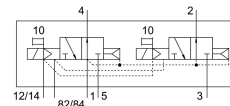


# Válvula solenoide CDVI5.0-MT2H-2X3OLS

Cód. do item: 196663

FESTO



## Ficha técnica

Característica	Valor
Função de válvula	2x3/2 aberta monoestável
Tipo de acionamento	elétrico
Vazão nominal padrão	300 l/min
Conexão de trabalho pneumática	Placa de montagem
Tensão de alimentação	24 V CC
Pressão operacional	3 bar...10 bar
Estrutura	Válvula de comporta de êmbolo
Tipo de retorno	mola pneumática
Diâmetro nominal	5 mm
Tipo de vedação	mole
Acionamento manual auxiliar	sem trava
Tipo de comando	Servopilotado
Alimentação de ar piloto	externa
Sentido da vazão	Não reversível
Observação sobre dinamização forçada	Frequência de comutação, pelo menos 1/mês
Pressão do piloto	3 bar...8 bar
Valor b	0.14
Valor C	1.4 l/sbar
Tempo de comutação desligado	22 ms
Tempo de acionamento ligado	10 ms
Meio de operação	Ar comprimido conforme ISO 8573-1:2010 [7:4:4]
Observação sobre o meio de operação/controlado	Admite operação com ar lubrificado (uso obrigatório de ar lubrificado na operação posterior)
Classe de resistência à corrosão KBK	3 - alta resistência à corrosão
Conformidade LABS	VDMA24364-B2-L
Temperatura do meio	-5 °C...50 °C
Temperatura ambiente	-5 °C...50 °C
Peso do produto	210 g
Tipo de fixação	Parafusável
Conexão do escape de piloto 82/84	Placa de conexão
Conexão pneumática 1	Placa de conexão
Conexão pneumática 2	Placa de conexão

<b>Característica</b>	<b>Valor</b>
Conexão pneumática 3	Placa de conexão
Conexão pneumática 4	Placa de montagem
Conexão pneumática 5	Placa de montagem
Indicação sobre os materiais	Conformidade RoHS
Material vedações	NBR TPE-O
Material corpo	Alumínio em fundição injetada