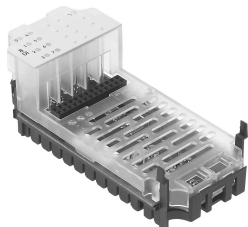


Módulo de entrada CPX-8DE

Cód. do item: 195750

FESTO



Ficha técnica

| Característica | Valor |
|---|---|
| Dimensões L x C x A | (incluso base elétrica e tecnologia de conexão) 50 x 107 x 50 mm |
| Peso do produto | 39 g |
| Temperatura ambiente | -5 °C...50 °C |
| Temperatura de armazenamento | -20 °C...70 °C |
| Grau de proteção | dependente da base de conexão |
| Classe de resistência à corrosão KBK | 1 - baixa resistência à corrosão (em estado instalado) |
| Conformidade LABS | VDMA24364-B2-L |
| Material corpo | Reforçado com PA PC |
| Indicações LED | 1 diagnóstico coletivo 8 status de canal |
| Diagnóstico | Curto-circuito/sobrecarga por canal |
| Parametrização | Tempo de correção de entrada Tempo de prolongamento do sinal Comportamento após curto-circuito Monitoramento do módulo |
| Amplitude de tensão de funcionamento CC | 18 V...30 V |
| Tensão nominal de trabalho CC | 24 V |
| Consumo intrínseco de corrente com tensão operacional nominal | Tipo 15 mA |
| Quantidade de entradas | 8 |
| Curva característica de entradas | IEC1131-T2 |
| Nível de comutação | Sinal 0: ≤ 5 V Sinal 1: ≥ 11 V |
| Lógica de comutação de entradas | PNP (comutação positiva) |
| Tempo de correção de entrada | 3 ms (0,1, 10 e 20 ms parametrizável) |
| Corrente total máxima das entradas por módulo | 1 A |
| Isolamento elétrico canal - canal | não |
| Isolamento elétrico do canal - Bus interno | não |
| Proteção (curto-circuito) | Fusível eletrônico interno por módulo |