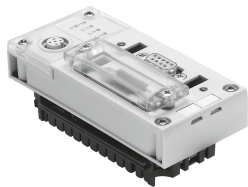


Nó de rede CPX-FB13

Cód. do item: 195740

FESTO



Ficha técnica

Característica	Valor
Protocolo	Profibus DP
Dimensões L x C x A	(incluindo base elétrica) 50 x 107 x 50 mm
Peso do produto	115 g
Temperatura ambiente	-5 °C...50 °C
Temperatura de armazenamento	-20 °C...70 °C
Grau de proteção	IP65 IP67
Classe de resistência à corrosão KBK	1 - baixa resistência à corrosão
Conformidade LABS	VDMA24364-B2-L
Material corpo	Reforçado com PA PC
Display LED específico do produto	M: Modify, Parametrização PL: Alimentação de carga PS: alimentação da eletrônica, alimentação dos sensores SF: falha de sistema
Display LED específico do Bus	BF: erro de bus
Diagnóstico específico de dispositivo	Diagnóstico orientado por canal e módulo Subtensão dos módulos Memória de diagnóstico
Elementos de painel de comando	Interruptor DIL
Interface Fieldbus	2x M12x1, 5 pinos, codificação B Soquete Sub-D, 9 pinos Conector macho Sub-D montável
Capacidade máxima de endereços, entradas	64 Byte
Capacidade máxima de endereços, saídas	64 Byte
Parametrização	Comportamento de diagnóstico Reação Failsafe Forçamento dos canais Configuração do sinal Parâmetros de sistema
Taxa de transmissão	96 ... 12000 kbit/s
Suporte de configuração	Arquivo GSD

Característica	Valor
Funções adicionais	Acesso não periódico a dados via "DPV1" Diagnóstico relativo a canal, via Fieldbus Parametrização inicial em texto claro, via Fieldbus Status de sistema indicável por meio de dados de processo Interface de diagnóstico adicional para unidade de indicação e controle
Amplitude de tensão de funcionamento CC	18 V...30 V
Tensão nominal de trabalho CC	24 V
Consumo intrínseco de corrente com tensão operacional nominal	Tipo 200 mA
Tipos de comunicação	DPV0: comunicação cíclica DPV1: comunicações acíclica