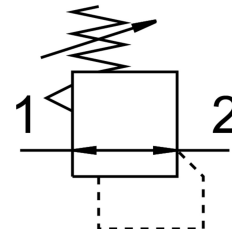


# Válvula reguladora de pressão LRBS-D-7-O-MINI

Cód. do item: 194683

FESTO



## Ficha técnica

Característica	Valor
Tamanho	Mini
Série	D
Segurança de ativação	Manopla com trava integrada
Posição de instalação	Indiferente
Estrutura	válvula de controle tipo diafragma controlada diretamente com fornecimento de pressão contínua
Função reguladora	Pressão de saída constante com compensação de pré-pressão Com escape secundário
Indicador óptico por pressão	G1/8 preparado
Pressão operacional	1 bar...16 bar
Faixa de regulagem de pressão	0.5 bar...7 bar
Máx. histerese de pressão	0.2 bar
Vazão nominal padrão	1600 l/min
Meio de operação	Ar comprimido conforme ISO 8573-1:2010 [7:4:4] Gases inertes
Conformidade LABS	VDMA24364-B1/B2-L
Qualidade do ar na saída	Ar comprimido conforme ISO 8573-1:2010 [7:4:4] Gases inertes
Temperatura do meio	-10 °C...60 °C
Temperatura ambiente	-10 °C...60 °C
Peso do produto	350 g
Tipo de fixação	Válvulas reguladoras de fluxo inline Com acessórios
Conexão pneumática 1	Placa de conexão
Conexão pneumática 2	G1/4
Indicação sobre os materiais	Conformidade RoHS
Material da placa de conexão	Zinco fundido
Material do painel de comando	Alumínio
Material vedações	NBR
Material corpo	Zinco fundido