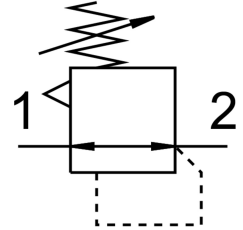


Válvula reguladora de pressão LRS-1/8-D-O-MINI

FESTO

Cód. do item: 194604



Ficha técnica

Característica	Valor
Tamanho	Mini
Série	D
Segurança de ativação	Manopla com trava integrada
Posição de instalação	Indiferente
Estrutura	válvula de controle tipo diafragma controlada diretamente
Função reguladora	Pressão de saída constante com compensação de pré-pressão Com escape secundário
Indicador óptico por pressão	G1/8 preparado
Pressão operacional	1 bar...16 bar
Faixa de regulagem de pressão	0.5 bar...12 bar
Máx. histerese de pressão	0.2 bar
Vazão nominal padrão	800 l/min
Meio de operação	Ar comprimido conforme ISO 8573-1:2010 [7:4:4] Gases inertes
Observação sobre o meio de operação/controle	Admite operação com ar lubrificado (uso obrigatório de ar lubrificado na operação posterior)
Classe de resistência à corrosão KBK	2 - resistência moderada à corrosão
Conformidade LABS	VDMA24364-B1/B2-L
Qualidade do ar na saída	Ar comprimido conforme ISO 8573-1:2010 [7:4:4] Gases inertes
Temperatura do meio	-10 °C...60 °C
Temperatura ambiente	-10 °C...60 °C
Peso do produto	450 g
Tipo de fixação	Montagem em painel frontal Válvulas reguladoras de fluxo inline Com acessórios
Conexão pneumática 1	G1/8
Conexão pneumática 2	G1/8
Indicação sobre os materiais	Conformidade RoHS
Material da placa de conexão	Zinco fundido
Material vedações	NBR

Característica	Valor
Material corpo	Zinco fundido