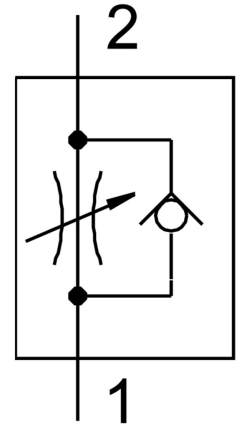


# Válvula reguladora de fluxo unidirecional GR-QS-3

Cód. do item: 193965

FESTO



## Ficha técnica

Característica	Valor
Função de válvula	Regulador de fluxo unidirecional
Conexão pneumática 1	QS-3
Conexão pneumática 2	QS-3
Elemento de ajuste	Parafuso recartilhado
Tipo de fixação	alternativo: Montagem em painel frontal com orifício de passagem Com acessórios
Fluxo nominal normal na direção da regulação	85 l/min
Fluxo nominal padrão na direção de retorno	120 l/min
Pressão operacional	0.2 bar...10 bar
Temperatura ambiente	-10 °C...60 °C
Material corpo	Reforçado com PA
Proteção contra explosão	Observe as considerações na certificação Zona 1 (ATEX) Zona 2 (ATEX) Zona 21 (ATEX) Zona 22 (ATEX)
Posição de instalação	Indiferente
Meio de operação	Ar comprimido conforme ISO 8573-1:2010 [7:4:4]
Observação sobre o meio de operação/controlado	Admite operação com ar lubrificado (uso obrigatório de ar lubrificado na operação posterior)
Conformidade LABS	VDMA24364-B1/B2-L
Temperatura do meio	-10 °C...60 °C
Peso do produto	12 g
Indicação sobre os materiais	Conformidade RoHS

<b>Característica</b>	<b>Valor</b>
Material vedações	NBR
Material do anel de desengate	POM
Material cabeça recartilhada	Reforçado com PA
Material do parafuso de ajuste	aço de alta liga