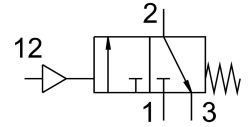


Válvula de abertura e fechamento HEP-1/4-D-MINI

Cód. do item: 193244

FESTO



Ficha técnica

Característica	Valor
Estrutura	Válvula de comporta de êmbolo
Tipo de acionamento	Pneumático
Tipo de vedação	mole
Função do escape	Não estrangulável
Acionamento manual auxiliar	nenhum
Tipo de retorno	Mola mecânica
Função de válvula	3/2 vias fechada monoestável
Pressão operacional	0 bar...16 bar
Pressão do piloto	3 bar...16 bar
Valor C	7.2 l/sbar
Valor b	0.34
Vazão nominal padrão	1500 l/min
Meio de operação	Ar comprimido conforme ISO 8573-1:2010 [7:4:4] Gases inertes
Observação sobre o meio de operação/controle	Admite operação com ar lubrificado (uso obrigatório de ar lubrificado na operação posterior)
Classe de resistência à corrosão KBK	2 - resistência moderada à corrosão
Indicação sobre os materiais	Conformidade RoHS
Conformidade LABS	VDMA24364-B1/B2-L
Temperatura do meio	-10 °C...60 °C
Temperatura ambiente	-10 °C...60 °C
Tipo de fixação	Válvulas reguladoras de fluxo inline Com acessórios
Posição de instalação	Indiferente
Sentido da vazão	Não reversível
Peso do produto	223 g
Conexão pneumática 1	G1/4
Conexão pneumática 2	G1/4
Conexão pneumática 3	G1/8
Conexão do ar de comando 12	G1/8
Qualidade do ar na saída	Ar comprimido conforme ISO 8573-1:2010 [7:4:4] Gases inertes

Característica	Valor
Material vedações	NBR
Material corpo	Alumínio em fundição injetada