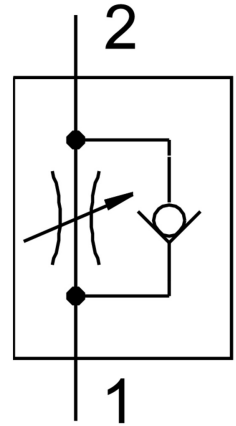


# Válvula reguladora de fluxo unidirecional GRLA-1/2-QS-12-D

FESTO

Cód. do item: 193152



## Ficha técnica

Característica	Valor
Função de válvula	Regulador de fluxo unidirecional de escape
Conexão pneumática 1	QS-12
Conexão pneumática 2	G1/2
Elemento de ajuste	Parafuso com ranhura
Tipo de fixação	Parafusável
Fluxo nominal normal na direção da regulação	1580 l/min
Fluxo nominal padrão na direção de retorno	925 l/min...1605 l/min
Temperatura ambiente	-10 °C...60 °C
Classificação marítima	ver certificado
Posição de instalação	Indiferente
Pressão operacional por toda a faixa de temperatura	0.2 bar...10 bar
Fluxo normal na direção da regulação 6 -> 0 bar	2220 l/min
Fluxo normal na direção de retorno 6 -> 0 bar	1910 l/min...2500 l/min
Meio de operação	Ar comprimido conforme ISO 8573-1:2010 [7:4:4]
Observação sobre o meio de operação/controle	Admite operação com ar lubrificado (uso obrigatório de ar lubrificado na operação posterior)
Conformidade LABS	VDMA24364-B1/B2-L
Temperatura do meio	-10 °C...60 °C
Torque de aperto nominal	15 Nm
Tolerância a torque de aperto nominal	± 10 %
Peso do produto	106 g
Material do munhão aparafusado	Liga de alumínio
Indicação sobre os materiais	Conformidade RoHS
Material vedações	NBR

<b>Característica</b>	<b>Valor</b>
Material do anel de desengate	POM
Material do parafuso de ajuste	Latão
Material de conexão orientável	Zinco fundido cromado