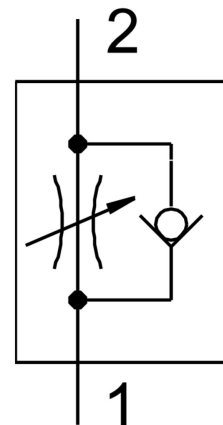


Válvula reguladora de fluxo unidirecional GRLA-3/8-QS-8-D

Cód. do item: 193150

FESTO



Ficha técnica

| Característica | Valor |
|---|--|
| Função de válvula | Regulador de fluxo unidirecional de escape |
| Conexão pneumática 1 | QS-8 |
| Conexão pneumática 2 | G3/8 |
| Elemento de ajuste | Parafuso com ranhura |
| Tipo de fixação | Parafusável |
| Fluxo nominal normal na direção da regulação | 820 l/min |
| Fluxo nominal padrão na direção de retorno | 450 l/min...850 l/min |
| Temperatura ambiente | -10 °C...60 °C |
| Classificação marítima | ver certificado |
| Posição de instalação | Indiferente |
| Pressão operacional por toda a faixa de temperatura | 0.2 bar...10 bar |
| Fluxo normal na direção da regulação 6 -> 0 bar | 1300 l/min |
| Fluxo normal na direção de retorno 6 -> 0 bar | 1080 l/min...1420 l/min |
| Meio de operação | Ar comprimido conforme ISO 8573-1:2010 [7:4:4] |
| Observação sobre o meio de operação/controle | Admite operação com ar lubrificado (uso obrigatório de ar lubrificado na operação posterior) |
| Conformidade LABS | VDMA24364-B1/B2-L |
| Temperatura do meio | -10 °C...60 °C |
| Torque de aperto nominal | 10 Nm |
| Tolerância a torque de aperto nominal | ± 10 % |
| Peso do produto | 60 g |
| Material do munhão aparafusado | Liga de alumínio |
| Indicação sobre os materiais | Conformidade RoHS |
| Material vedações | NBR |

| Característica | Valor |
|--------------------------------|--------------------------|
| Material do anel de desengate | POM |
| Material do parafuso de ajuste | Latão |
| Material de conexão orientável | Zinco fundido cromado |