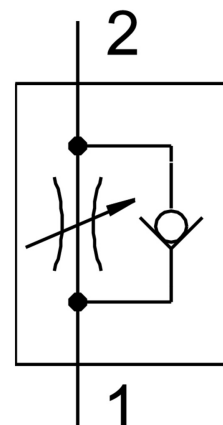


Válvula reguladora de fluxo unidirecional GRLA-1/8-QS-6-D

Cód. do item: 193144

FESTO



Ficha técnica

Característica	Valor
Função de válvula	Regulador de fluxo unidirecional de escape
Conexão pneumática 1	QS-6
Conexão pneumática 2	G1/8
Elemento de ajuste	Parafuso com ranhura
Tipo de fixação	Parafusável
Fluxo nominal normal na direção da regulação	185 l/min
Fluxo nominal padrão na direção de retorno	160 l/min...240 l/min
Temperatura ambiente	-10 °C...60 °C
Classificação marítima	ver certificado
Posição de instalação	Indiferente
Pressão operacional por toda a faixa de temperatura	0.2 bar...10 bar
Fluxo normal na direção da regulação 6 -> 0 bar	370 l/min
Fluxo normal na direção de retorno 6 -> 0 bar	330 l/min...390 l/min
Meio de operação	Ar comprimido conforme ISO 8573-1:2010 [7:4:4]
Observação sobre o meio de operação/controle	Admite operação com ar lubrificado (uso obrigatório de ar lubrificado na operação posterior)
Conformidade LABS	VDMA24364-B1/B2-L
Temperatura do meio	-10 °C...60 °C
Torque de aperto nominal	3 Nm
Tolerância a torque de aperto nominal	± 10 %
Peso do produto	22 g
Material do munhão aparafusado	Liga de alumínio
Indicação sobre os materiais	Conformidade RoHS
Material vedações	NBR

Característica	Valor
Material do anel de desengate	POM
Material do parafuso de ajuste	Latão
Material de conexão orientável	Zinco fundido cromado