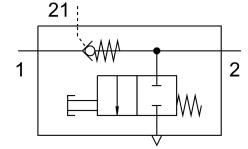


Válvula de retenção VBNF-LBA-G14-Q8

Cód. do item: 1927027

FESTO



Ficha técnica

| Característica | Valor |
|--|--|
| Função de válvula | função de retenção pilotável |
| Seleção de função adicional | Exaustão manual |
| Conexão pneumática 1 | QS-8 |
| Conexão pneumática 2 | G1/4 |
| Conexão do ar de comando 21 | QS-8 |
| Tipo de fixação | Parafusável |
| Pressão operacional | 0.02 MPa...1 MPa 0.2 bar...10 bar |
| Pressão de controle MPa | 0.2 MPa...1 MPa |
| Pressão do piloto | 2 bar...10 bar |
| Pressão de controle psi | 29 psi...145 psi |
| Temperatura ambiente | -10 °C...60 °C |
| Material corpo | PBT |
| Meio de operação | Ar comprimido conforme ISO 8573-1:2010 [7:4:4] |
| Posição de instalação | Indiferente |
| Tipo de acionamento da função de retenção controlada | Pneumático |
| Função de exaustão manual | sem trava |
| Girabilidade | 360 graus/nenhuma capacidade de giro contínua permitida |
| Pressão operacional por toda a faixa de temperatura | 0.02 MPa...1 MPa 0.2 bar...10 bar 2.9 psi...145 psi |
| Fluxo normal 1->2 (6-0) | 1100 l/min |
| Vazão nominal padrão 1->2 (6-5) | 620 l/min |
| Tempo de comutação desligado | 11 ms |
| Tempo de acionamento ligado | 8 ms |
| Proteção contra explosão | Zona 2 (ATEX) Zona 22 (ATEX) |
| Observação sobre o meio de operação/controlado | Admite operação com ar lubrificado (uso obrigatório de ar lubrificado na operação posterior) |
| Classe de resistência à corrosão KBK | 2 - resistência moderada à corrosão |
| Conformidade LABS | VDMA24364-B1/B2-L |
| Temperatura do meio | -10 °C...60 °C |
| Meio de controle | Ar comprimido, conforme ISO 8573-1:2010 [7:4:4] |

| Característica | Valor |
|---------------------------------------|-------------------|
| Torque de aperto nominal | 10 Nm |
| Tolerância a torque de aperto nominal | ± 20 % |
| Peso do produto | 65.6 g |
| Material da tampa | ES-BE PBT |
| Indicação sobre os materiais | Conformidade RoHS |
| Material vedações | NBR |
| Material do parafuso vazado | Liga de alumínio |
| Material do anel de desengate | POM |