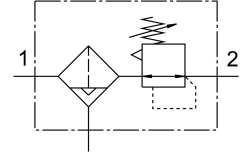


Filtro regulador LFR-1/8-D-7-O-MINI-A

Cód. do item: 192600

FESTO



Ficha técnica

Característica	Valor
Tamanho	Mini
Série	D
Segurança de ativação	Manopla com retentor
Posição de instalação	Vertical +/- 5°
Grau de filtragem	40 µm
Dreno	totalmente automático
Estrutura	Controlador de filtro sem manômetro
Quantidade máx. de condensado	22 cm³
Copo de proteção	Cubeta de proteção metálica
Indicador óptico por pressão	G1/8 preparado
Pressão operacional	2 bar...12 bar
Faixa de regulagem de pressão	0.5 bar...7 bar
Máx. histerese de pressão	0.2 bar
Vazão nominal padrão	900 l/min
Meio de operação	Ar comprimido, conforme ISO 8573-1:2010 [7:9:-] Gases inertes
Observação sobre o meio de operação/controlre	Admite operação com ar lubrificado (uso obrigatório de ar lubrificado na operação posterior)
Classe de resistência à corrosão KBK	2 - resistência moderada à corrosão
Conformidade LABS	VDMA24364-B1/B2-L
Temperatura de armazenamento	-10 °C...60 °C
Qualidade do ar na saída	Ar comprimido, conforme ISO 8573-1:2010 [7:8:4] Gases inertes
Temperatura do meio	5 °C...60 °C
Temperatura ambiente	5 °C...60 °C
Peso do produto	460 g
Tipo de fixação	alternativo: Válvulas reguladoras de fluxo inline Com acessórios
Conexão pneumática 1	G1/8
Conexão pneumática 2	G1/8
Indicação sobre os materiais	Conformidade RoHS
Material corpo	Zinco fundido

Característica	Valor
Material do copo	PC