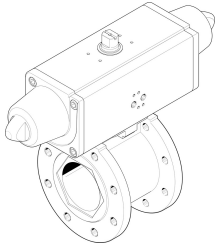


# Acionamento da válvula esfera VZBC-100-FF-16-22-F0710-V4V4T-PS240- R-90-4-C **FESTO**

Cód. do item: 1915410



## Ficha técnica

| Característica                               | Valor   |
|--|---|
| Estrutura                                    | Válvula de esfera de 2 vias<br>Atuador semirrotativo  |
| Tipo de acionamento                          | Pneumático  |
| Posição de instalação                        | Indiferente   |
| Tipo de fixação                              | Válvulas reguladoras de fluxo inline  |
| Conexão de montagem                          | Corpo de anel com flange roscada  |
| Indicador de posição de comutação            | Sentido da ranhura = sentido de vazão   |
| Diâmetro nominal DN                          | 100   |
| Pressão operacional                          | 6 bar...8.4 bar   |
| Pressão nominal válvula PN                   | 16  |
| Meio   | Ar comprimido conforme ISO 8573-1:2010 [-:-:-]<br>Gases inertes<br>Água - sem vapor de água<br>Líquidos neutros |
| Meio de operação                             | Ar comprimido conforme ISO 8573-1:2010 [7:4:4]  |
| Observação sobre o meio de operação/controle | Admite operação com ar lubrificado (uso obrigatório de ar lubrificado na operação posterior)                    |
| Temperatura do meio                          | -10 °C...200 °C   |
| Temperatura ambiente                         | -10 °C...80 °C  |
| Fluxo Kv                                     | 1414 m³/h   |
| Temperatura máx. de superfície montagem      | TX  |
| Grupo de explosão, montagem                  | IIC, IIIC   |
| Indicação sobre os materiais                 | Conformidade RoHS   |
| Conformidade LABS                            | VDMA24364-Zona III  |
| Material corpo                               | aço inoxidável de alta liga   |
| Número do material do corpo                  | 1.4408  |
| Material vedações                            | PTFE<br>Reforçado com PTFE  |
| Material da esfera                           | aço inoxidável de alta liga   |
| Número do material da esfera                 | 1.4408  |
| Material eixo                                | Aço inoxidável de alta liga   |
| Número do material do eixo                   | 1.4401  |

| <b>Característica</b>                | <b>Valor</b>   |
|--------------------------------------|--|
| Peso do produto                      | 31900 g  |
| Proteção contra explosão             | Zona 1 (ATEX)<br>Zona 2 (ATEX)<br>Zona 21 (ATEX)<br>Zona 22 (ATEX) |
| Temperatura ambiente Ex              | -10°C ≤ Ta ≤ +60°C   |
| Classe de resistência à corrosão KBK | 3 - alta resistência à corrosão                                    |