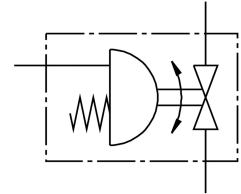
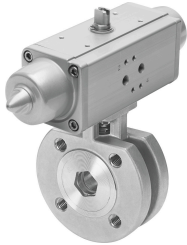


# Acionamento da válvula esfera VZBC-15-FF-40-22-F0304-V4V4T-PS15-R-90-4-C

FESTO

Cód. do item: 1915401



## Ficha técnica

| Característica                                 | Valor   |
|--|---|
| Estrutura                                      | Válvula de esfera de 2 vias<br>Atuador semirrotativo  |
| Tipo de acionamento                            | Pneumático  |
| Posição de instalação                          | Indiferente   |
| Tipo de fixação                                | Válvulas reguladoras de fluxo inline  |
| Conexão de montagem                            | Corpo de anel com flange roscada  |
| Indicador de posição de comutação              | Sentido da ranhura = sentido de vazão   |
| Diâmetro nominal DN                            | 15  |
| Pressão operacional                            | 6 bar...8.4 bar   |
| Pressão nominal válvula PN                     | 40  |
| Meio   | Ar comprimido conforme ISO 8573-1:2010 [-:-:-]<br>Gases inertes<br>Água - sem vapor de água<br>Líquidos neutros |
| Meio de operação                               | Ar comprimido conforme ISO 8573-1:2010 [7:4:4]  |
| Observação sobre o meio de operação/controlado | Admite operação com ar lubrificado (uso obrigatório de ar lubrificado na operação posterior)                    |
| Temperatura do meio                            | -10 °C...200 °C   |
| Temperatura ambiente                           | -10 °C...80 °C  |
| Fluxo Kv                                       | 19.4 m³/h   |
| Temperatura máx. de superfície montagem        | TX  |
| Grupo de explosão, montagem                    | IIC, IIIC   |
| Indicação sobre os materiais                   | Conformidade RoHS   |
| Conformidade LABS                              | VDMA24364-Zona III  |
| Material corpo                                 | aço inoxidável de alta liga   |
| Número do material do corpo                    | 1.4408  |
| Material vedações                              | PTFE<br>Reforçado com PTFE  |
| Material da esfera                             | aço inoxidável de alta liga   |
| Número do material da esfera                   | 1.4408  |
| Material eixo                                  | Aço inoxidável de alta liga   |
| Número do material do eixo                     | 1.4401  |

| <b>Característica</b>                | <b>Valor</b>   |
|--------------------------------------|--|
| Peso do produto                      | 2850 g   |
| Proteção contra explosão             | Zona 1 (ATEX)<br>Zona 2 (ATEX)<br>Zona 21 (ATEX)<br>Zona 22 (ATEX) |
| Temperatura ambiente Ex              | -10°C ≤ Ta ≤ +60°C   |
| Classe de resistência à corrosão KBK | 3 - alta resistência à corrosão                                    |