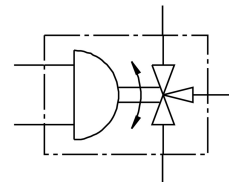


Acionamento da válvula esfera VZBA-3/8^{''}-GGG-63-32L-F0304-V4V4T-PP30-R-90-C

FESTO

Cód. do item: 1914786



Ficha técnica

| Característica | Valor |
|--|---|
| Estrutura | Válvula de esfera de 3 vias Furo L |
| Tipo de acionamento | Pneumático |
| Posição de instalação | Indiferente |
| Tipo de fixação | Válvulas reguladoras de fluxo inline |
| Conexão de montagem | Rp3/8 |
| Indicador de posição de comutação | Sentido da ranhura = sentido de vazão |
| Diâmetro nominal DN | 10 |
| Pressão operacional | 6 bar...8.4 bar |
| Pressão nominal válvula PN | 63 |
| Meio | Ar comprimido conforme ISO 8573-1:2010 [-:~:-] Gases inertes Água - sem vapor de água líquidos neutros |
| Meio de operação | Ar comprimido conforme ISO 8573-1:2010 [7:4:4] |
| Observação sobre o meio de operação/controle | Admite operação com ar lubrificado (uso obrigatório de ar lubrificado na operação posterior) |
| Temperatura do meio | -10 °C...200 °C |
| Temperatura ambiente | -10 °C...80 °C |
| Vazão Kv Tipo L | 4.5 m ³ /h |
| Temperatura máx. de superfície montagem | TX |
| Grupo de explosão, montagem | IIC, IIIC |
| Indicação sobre os materiais | Conformidade RoHS |
| Conformidade LABS | VDMA24364-Zona III |
| Material corpo | aço inoxidável de alta liga |
| Número do material do corpo | 1.4408 |
| Material vedações | PTFE Reforçado com PTFE |
| Material da esfera | aço inoxidável de alta liga |
| Número do material da esfera | 1.4408 |
| Material eixo | Aço inoxidável de alta liga |
| Número do material do eixo | 1.4401 |
| Peso do produto | 1750 g |

| Característica | Valor |
|--------------------------------------|--|
| Proteção contra explosão | Zona 1 (ATEX) Zona 2 (ATEX) Zona 21 (ATEX) Zona 22 (ATEX) |
| Temperatura ambiente Ex | -10°C ≤ Ta ≤ +60°C |
| Classe de resistência à corrosão KBK | 3 - alta resistência à corrosão |