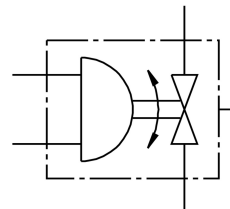


Acionamento da válvula esfera VZBC-65-FF-16-22-F07-V4V4T-PP180-R-90- **FESTO** C

Cód. do item: 1913372



Ficha técnica

Característica	Valor
Estrutura	Válvula de esfera de 2 vias Atuador semirrotativo
Tipo de acionamento	Pneumático
Posição de instalação	Indiferente
Tipo de fixação	Válvulas reguladoras de fluxo inline
Conexão de montagem	Corpo de anel com flange roscada
Indicador de posição de comutação	Sentido da ranhura = sentido de vazão
Diâmetro nominal DN	65
Pressão operacional	6 bar...8.4 bar
Pressão nominal válvula PN	16
Meio	Ar comprimido conforme ISO 8573-1:2010 [-:-:-] Gases inertes Água - sem vapor de água Líquidos neutros
Meio de operação	Ar comprimido conforme ISO 8573-1:2010 [7:4:4]
Observação sobre o meio de operação/controle	Admite operação com ar lubrificado (uso obrigatório de ar lubrificado na operação posterior)
Temperatura do meio	-10 °C...200 °C
Temperatura ambiente	-10 °C...80 °C
Fluxo Kv	507 m³/h
Temperatura máx. de superfície montagem	TX
Grupo de explosão, montagem	IIC, IIIC
Indicação sobre os materiais	Conformidade RoHS
Conformidade LABS	VDMA24364-Zona III
Material corpo	aço inoxidável de alta liga
Número do material do corpo	1.4408
Material vedações	PTFE Reforçado com PTFE
Material da esfera	aço inoxidável de alta liga
Número do material da esfera	1.4408
Material eixo	Aço inoxidável de alta liga
Número do material do eixo	1.4401

Característica	Valor
Peso do produto	14300 g
Proteção contra explosão	Zona 1 (ATEX) Zona 2 (ATEX) Zona 21 (ATEX) Zona 22 (ATEX)
Temperatura ambiente Ex	-10°C ≤ Ta ≤ +60°C
Classe de resistência à corrosão KBK	3 - alta resistência à corrosão