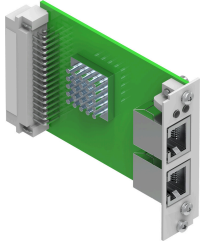


Interface CAMC-F-EP

Cód. do item: 1911917

FESTO



Ficha técnica

Característica	Valor
Dimensões L x C x A	19 x 90 x 65 mm
Marca CE (ver declaração de conformidade)	conforme a diretiva EU-EMV
Conformidade LABS	VDMA24364-Zona III
Temperatura de armazenamento	-25 °C...70 °C
Umidade relativa do ar	5 - 95 % sem condensação
Grau de proteção	IP20 no estado montado
Temperatura ambiente	0 °C...50 °C
Peso do produto	75 g
Tipo de fixação	Módulo de encaixe para CMMP-AS...-M3
Indicação sobre os materiais	Conformidade RoHS
Posição de instalação	Indiferente
Protocolo	EtherNet/IP
Perfil de comunicação	FHPP
Taxa de transmissão	10/100 Mbit/s (Full/Half)
Topologias	Estrela Anel Linha
Redundância de fluido	DLR
Atribuição de endereços IP	FCT DHCP BOOTP Interruptor DIP
Interface Fieldbus	2 soquete RJ45
Tempo mínimo de ciclo	1 ms
Indicações LED	Atividade de comunicação Ethernet Monitoramento dos cabos de Ethernet Status do módulo Status da rede
Suporte de configuração	EDS
Parametrização	FCT
Funções adicionais	AddressConflictDetection (ACD) Switch integrado