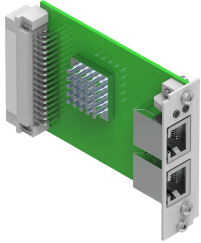


Interface CAMC-F-PN

Cód. do item: 1911916

FESTO



Ficha técnica

Característica	Valor
Dimensões L x C x A	19 x 90 x 65 mm
Marca CE (ver declaração de conformidade)	conforme a diretiva EU-EMV
Conformidade LABS	VDMA24364-Zona III
Temperatura de armazenamento	-25 °C...70 °C
Umidade relativa do ar	5 - 95 % sem condensação
Grau de proteção	IP20 no estado montado
Temperatura ambiente	0 °C...50 °C
Peso do produto	75 g
Tipo de fixação	Módulo de encaixe para CMMP-AS...-M3
Indicação sobre os materiais	Conformidade RoHS
Posição de instalação	Indiferente
Protocolo	PROFINET
Perfil de comunicação	FHPP
Taxa de transmissão	10/100 Mbit/s (Full/Half)
Topologias	Estrela Anel Linha
Redundância de fluido	MRP
Atribuição de endereços IP	FCT DCP
Interface Fieldbus	2 soquete RJ45
Tempo mínimo de ciclo	1 ms
Indicações LED	Falha de bus Atividade de comunicação Ethernet Monitoramento dos cabos de Ethernet Falha de sistema
Suporte de configuração	GSDML
Parametrização	FCT

Característica	Valor
Funções adicionais	Conformance Class B DCP Compatível com IRT LLDP MRP PROFenergy Realtime Class 1 SNMP