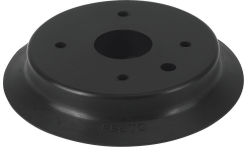


# Ventosa ESV-80-EF

Cód. do item: 191046

FESTO



## Ficha técnica

Característica	Valor
Raio mínimo da ferramenta	160 mm
Diâmetro da ventosa	80 mm
Volume de sucção	44.18 cm <sup>3</sup>
Ponto de conexão	Em cima
Posição de instalação	Indiferente
Formato de ventosa	redondo extra profundo
Pressão operacional	-95 kPa...0 kPa -0.95 bar...0 bar -13.775 psi...0 psi
Pressão de operação nominal	-70 kPa -0.7 bar -10.15 psi
Meio de operação	Ar atmosférico seguindo o exemplo de ISO 8573-1:2010 [7:-:-]
Conformidade LABS	VDMA24364-A1-L
Apropriado para indústria alimentícia	Ver Informação de materiais ampliada
Temperatura ambiente	-10 °C...200 °C
Força de retenção sob pressão de operação nominal	275 N
Peso do produto	41 g
Cor	Cinza
Dureza Shore	60 +/- 5
Indicação sobre os materiais	Conformidade RoHS
Material da ventosa com conector	FPM